

Situación de las Geólogas en el IGME

Inma Gil Peña

Cartografía Geológica

IGME

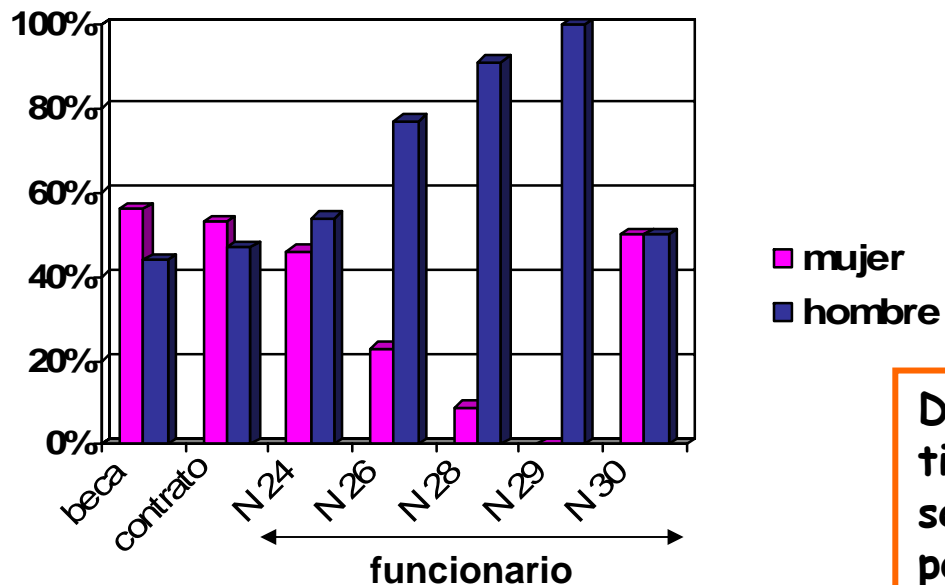
Mesa redonda “Mujeres y geología en España”

**VII Congreso Geológico de España
Las Palmas - 16 de julio 2008**

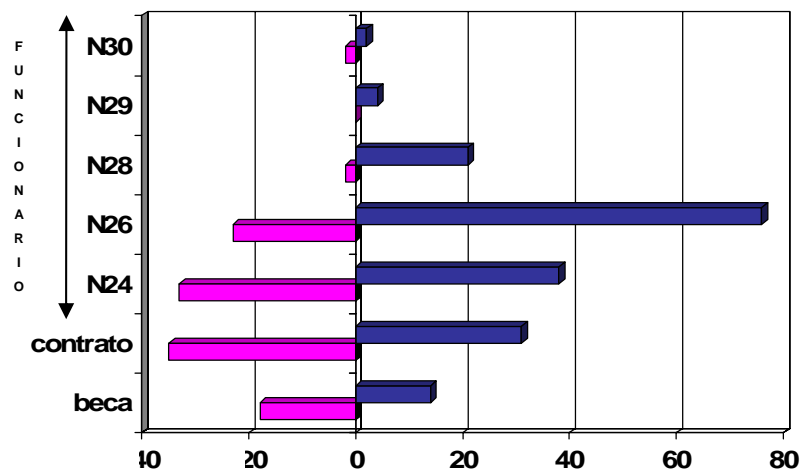


TITULADOS SUPERIORES IGME

diciembre 2007

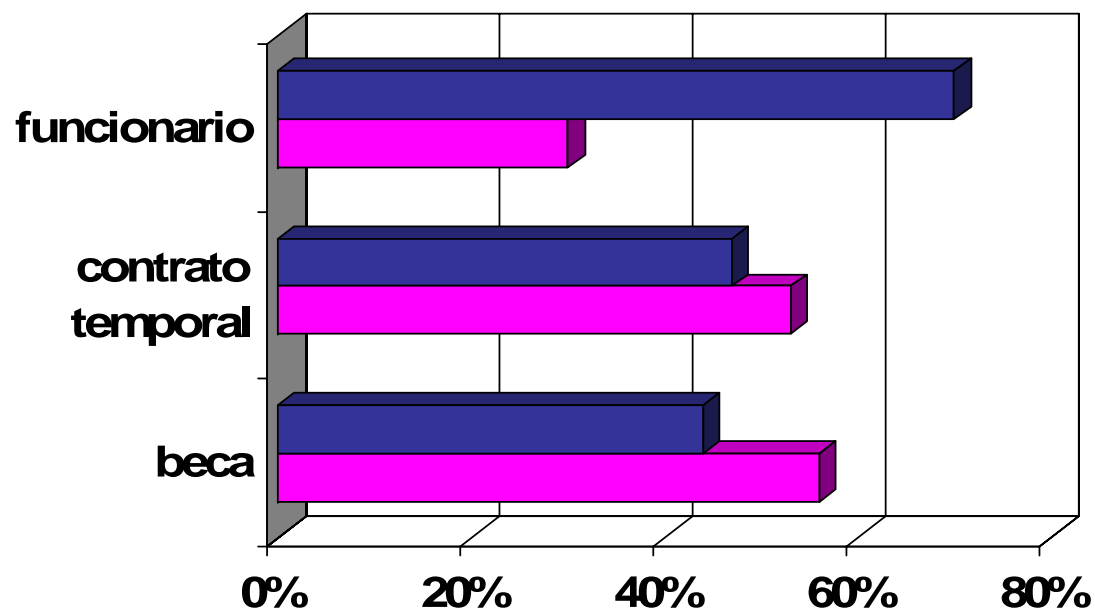


Distribución por sexos del total de titulados superiores en el IGME según las distintas categorías, en porcentaje y en número absoluto.



TITULADOS SUPERIORES IGME

diciembre 2007

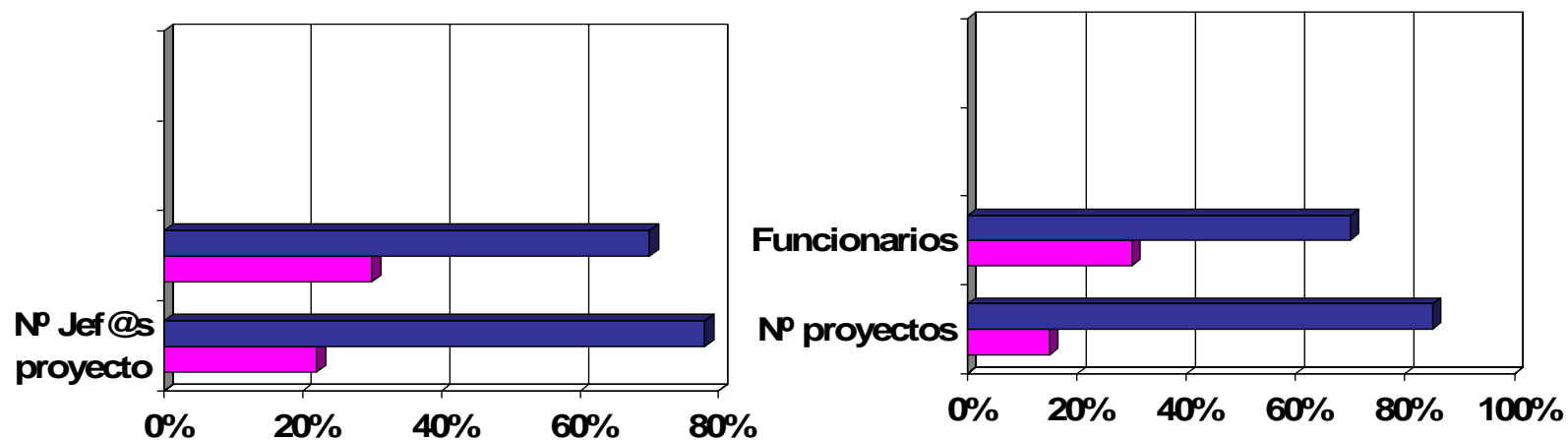


Distribución por sexos del total de titulados superiores en el IGME según el tipo de relación contractual.

No ha sido posible discriminar por titulaciones.

DIRECCIÓN DE PROYECTOS IGME

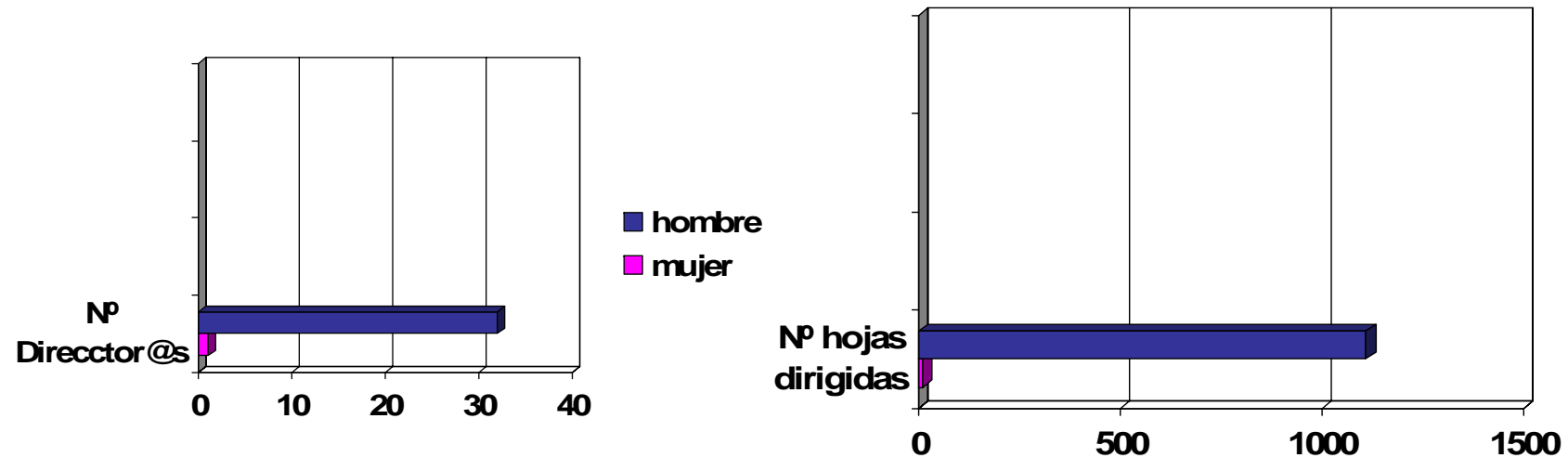
Catálogo de proyectos 2007



Relación del porcentaje de tituladas superiores-funcionarias con el porcentaje de directoras de proyecto y con el de proyectos dirigidos

PROYECTO MAGNA

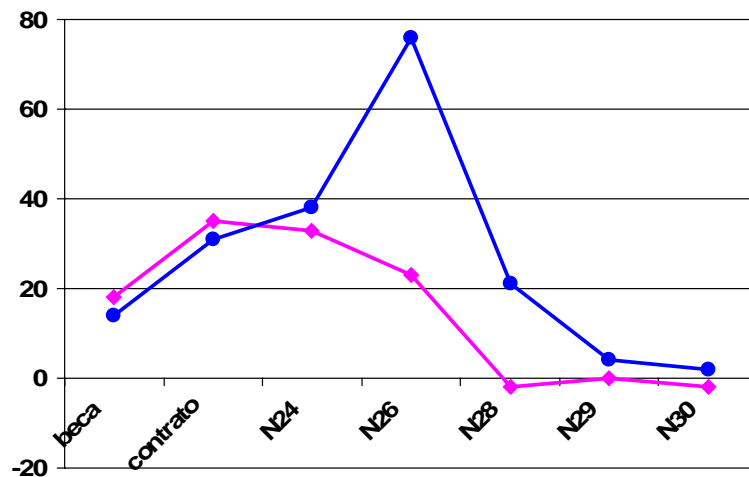
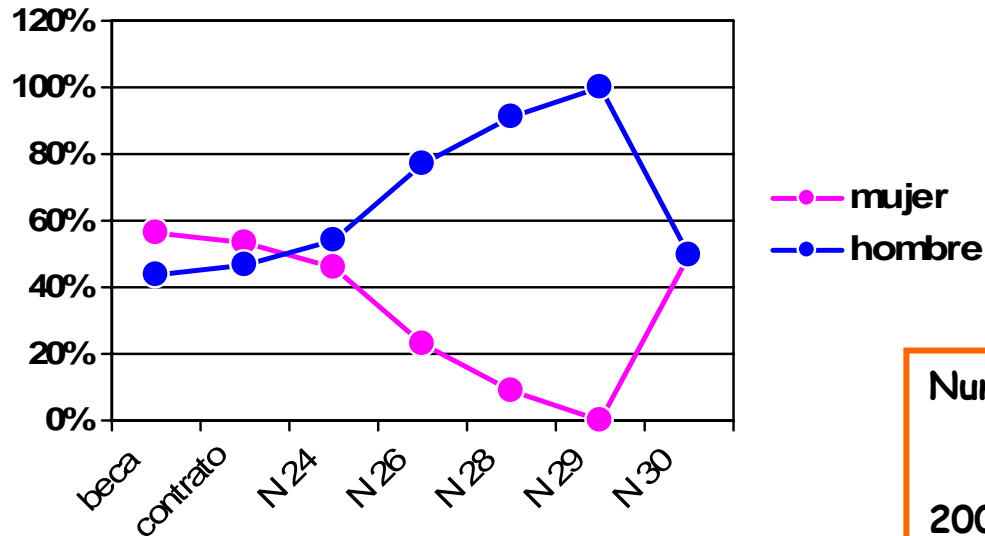
IGME



- N° total de autores: 1141. Menos del 17% son autoras
- Trabajan principalmente en cuaternario y estudios complementarios

TITULADOS SUPERIORES IGME

diciembre 2007



Nunca ha habido una directora del IGME

2007: Primera mujer que ocupó un puesto técnico de N 30

Nunca una mujer ha ocupado un puesto N 29

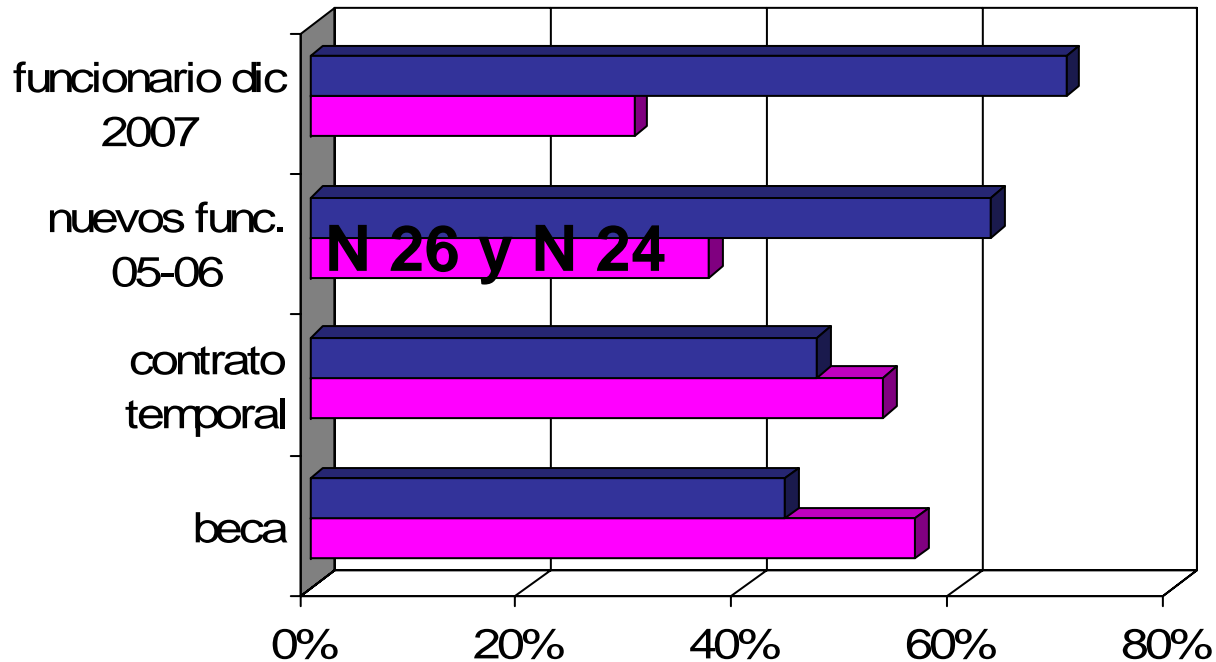
2002: primera mujer que ocupa un puesto técnico de N 28.

La segunda lo hace en 2007.

1966: entra la primera geóloga.

La segunda lo hace en 1976.

TITULADOS SUPERIORES IGME



- La plantilla de titulados se está 'feminizando' pero no lo hace al ritmo que indican los datos de contratos eventuales y becas.
- No se observan diferencias entre las plazas de investigador (N 26) y de técnico (N 24)