

# geología 22

Pontevedra

## ANTROPOCENO E COLAPSOS



Parque Forestal de Beade – VIGO  
Domingo, 8 de maio, 10 horas.

**SGE**

ISSN: 2603-8889 (versión digital).

Colección Geología.

Editada en Salamanca por Sociedad Geológica de España. Año 2022.

## Antropoceno e Colapsos

O **Antropoceno** é unha proposta para unha nova época xeolóxica. O termo, que aínda non aceptado oficialmente pola ICS (*International Commission of Stratigraphy*) ou a IUGS *International Union of Geological Sciences*, ten amplo uso común e científico e ven nomear a época na que a Humanidade convertiuse no principal axente xeolóxico do planeta.

Hoxe a humanidade, animada por un insostible consumo de recursos xeolóxicos fósiles, regula e intervén nos ciclos xeolóxicos externos e mesmo internos, modificando os caudais e cursos das augas superficiais, acidificando os océanos, mudando a composición da atmósfera e o clima terrestre, ou variando as taxas de erosión e sedimentación.

Esta emerxencia da humanidade como forza xeolóxica está a provocar os **Colapsos** dos equilibrios bio-xeo-químicos do planeta a unha velocidade catastrófica.

Esta andaina quere poñer á vsita á magnitude e extensión da intervención humana nos ciclos xeolóxicos no noso propio entorno e os colapsos a que deu lugar.

### ¿Que é o XEOLODÍA?

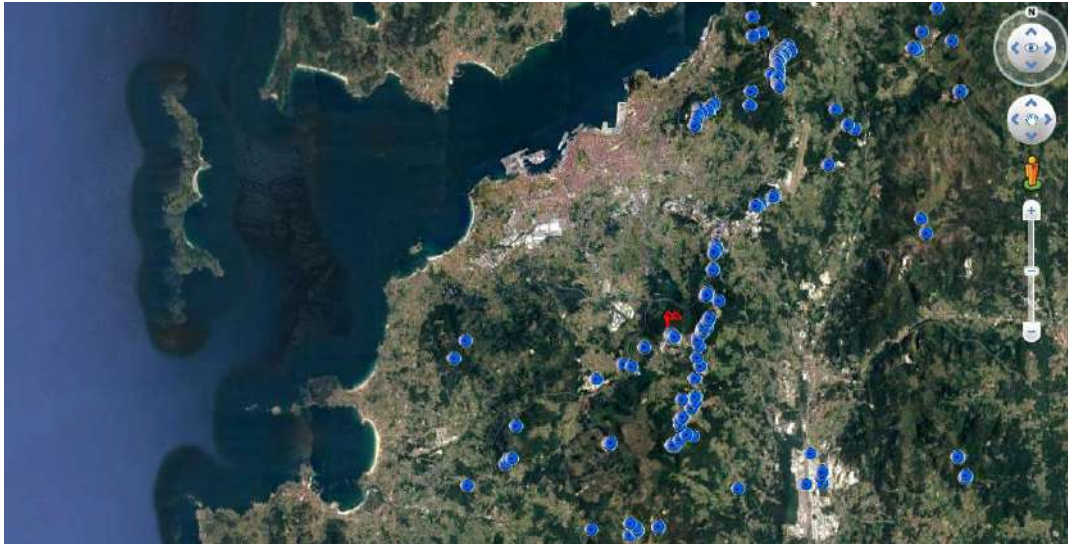


[www.geolodia.es](http://www.geolodia.es)

Xeolodía é un conxunto de andainas coordinadas pola SGE, guiadas por xeólogos@s, de balde e abertas a todo tipo de público. Co lema “A Xeoloxía diante da Emerxencia Climática”, o seu principal obxectivo é amosar que a Xeoloxía é unha ciencia atractiva e útil para a nosa sociedade. Celébrase o mesmo fin de semana en todo o Estado.

# 1 HUMANIDADE E XEOLOXÍA

Empezamos nun monumento que sinala as primeiras fronteiras físicas e o primeiro mapeado xeolóxico do territorio: unha **mámoa** que xunto a dúcias doutras como ela nas divisoiras de augas limitan bacias hidrográficas.



Esta é a primeira intervención humana significativa na paixase galega e a primeira apropiación e monumentalización da terra: as mámoas, máis vellas ca as pirámides exipcias, sinalan na Galicia a entrada do Neolítico e a primeira alteración humana dos rexistros xeolóxicos.

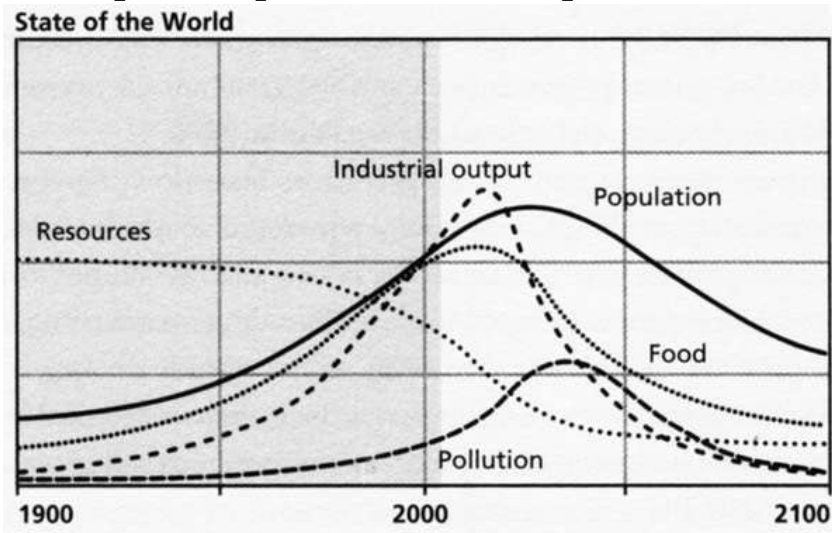
# 2 A ESCALA DE TEMPO XEOLOXICO Á VISTA

Trataremos de dar unha breve explicación das magnitudes temporais da Escada Xeolóxica nos grandes elementos xeolóxico-temporais na paixase: Paleozoico, Mesozoico, Cenozoico, Holoceno, Megalayense, Antropoceno. Falaremos de cambios xeolóxicos, de actualismo e catastrofismo e introduciremos os conceptos da **Gran Aceleración** e do **Colapso**.

ESCALA DO TEMPO GEOLÓXICO					
Eon	Era	Período	Época	Idade (Ma)	
Fanerozoico	Cenozoico	Quaternario	Holoceno	2.6	
			Pleistoceno		
		Neógeno	Plioceno		
			Mioceno		
		Paleógeno	Oligoceno		23
			Eoceno		
			Paleoceno		
	Mesozoico	Cretáceo	66		
		Jurásico			
		Triásico			
		Paleozoico		Permiano	252
				Carbonífero	
				Devoniano	
	Paleozoico	Siluriano	541		
Ordoviciano					
Cambriano					
Proterozoico	Arqueano	Neoproterozoico	2500		
		Proterozoico			
		Mesoproterozoico			
		Arqueozoico			
		Arqueano			
		Arqueano			
		Arqueano			
		Arqueano			
		Arqueano			
		Arqueano			
Arqueano					
Hadaeno	Arqueano	Arqueano	Arqueano	4000	
"Pré-cambriano"					

### 3 MÁMOA DAS XUNQUEIRAS 1. COLAPSOS E LÍMITES

A mámoa das xunqueiras 1, desaparecida, cóntanos unha pequena historia do colapso patrimonial e ambiental. Tamén o topónimo de *Campus das Lagoas* fai referencia a unha paxase desaparecida. 2022 cumpre 50 anos da publicación de *The limits to Growth*. Anticipamos os impactos que iremos tratar polo miúdo nas seguintes paradas.



### 4 ANTROPOCENO 1. MIRADOR DO CAMPO DE FÚTBOL

Panorámica da Gran Aceleración na mudanza da paisaxe. Atenderemos aos cambios dos últimos 70 anos (o Antropoceno): Urbanización. Automóvilización. Cambio de usos. Erosión e sedimentación. Modificación da liña de costa. Contaminación océanos e atmósfera. Aquí daremos as grandes cifras: alteración dos grandes ciclos xeolóxicos, taxas de erosión e sedimentación globais, etc.



## 5 ANTROPOCENO 2. GAIOLAS DO PARQUE

Entre o espazo forestal e o Parque, a carón das gaiolas hoxe baleiras, falaremos das extincións xeolóxicas e da actual **6ª Gran Extinción**, da desaparición e degradación dos hábitats e seus efectos sobre a propia natureza humana.



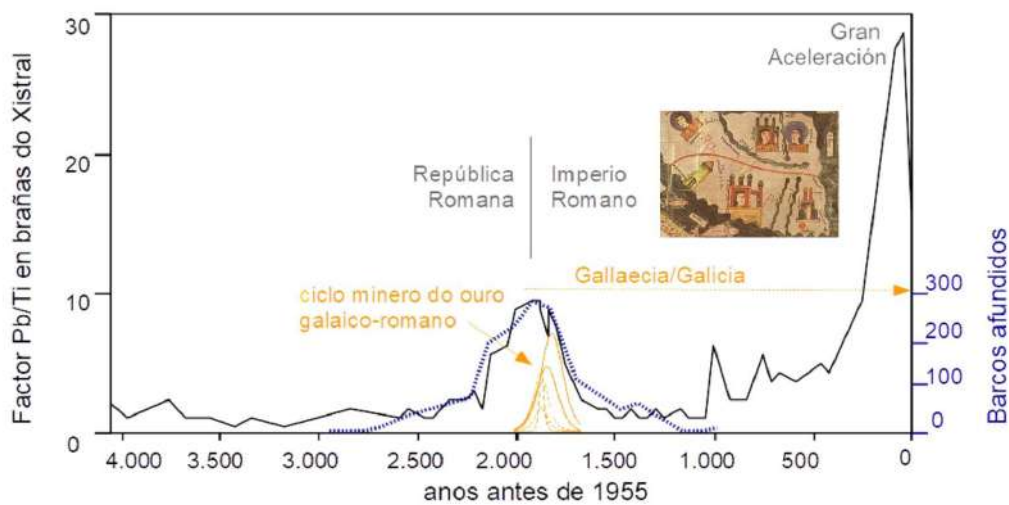
## 6 ANTROPOCENO 3. REGUEIRA DA FRAGA

Nesta vella regueira -unha tecnoloxía presente en Galicia dende hai 2000 anos, canto menos-, falaremos do uso da auga, da sobre-explotación dos acuíferos, das secas, etc., e daremos un breve repaso ao nivel de explotación actual das augas superficiais e subterráneas de Galicia e alteración do ciclo hidrolóxico: pozos, ruina de acuiferos, ermados, etc.



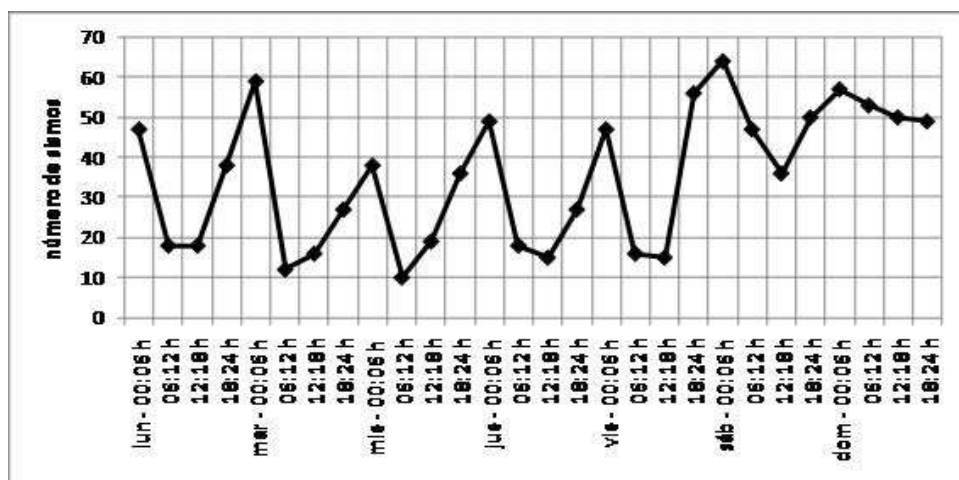
## 7 ANTROPOCENO 4. ALDEA DA FRAGA

Nos restos da vella aldea da Fraga falaremos de Colapsos e Historia. Trataremos de presentar o impacto dos colapsos na historia e vida común e contaremos a historia de Gallaecia/Galicia entre dous grandes colapsos sinalados no rexistro xeolóxico. Unha historia que nos leva da **minaría da prata** e a civilización greco-romana, á **minaría do ouro** e invención da Gallaecia/Galicia, e ao abandono, o despoboamento e as mudanzas nos xeitos de vida na Gran Aceleración.



## 8 ANTROPOCENO 5. VIAL AG-57.

Aproveitaremos a última parada para falarmos da **contaminación acústica** (atmosférica e subterránea). Das sombras do desenvolvemento e das paixases tras o colapso. De aquí (quen queira) voltamos ao Parque Forestal de Beade

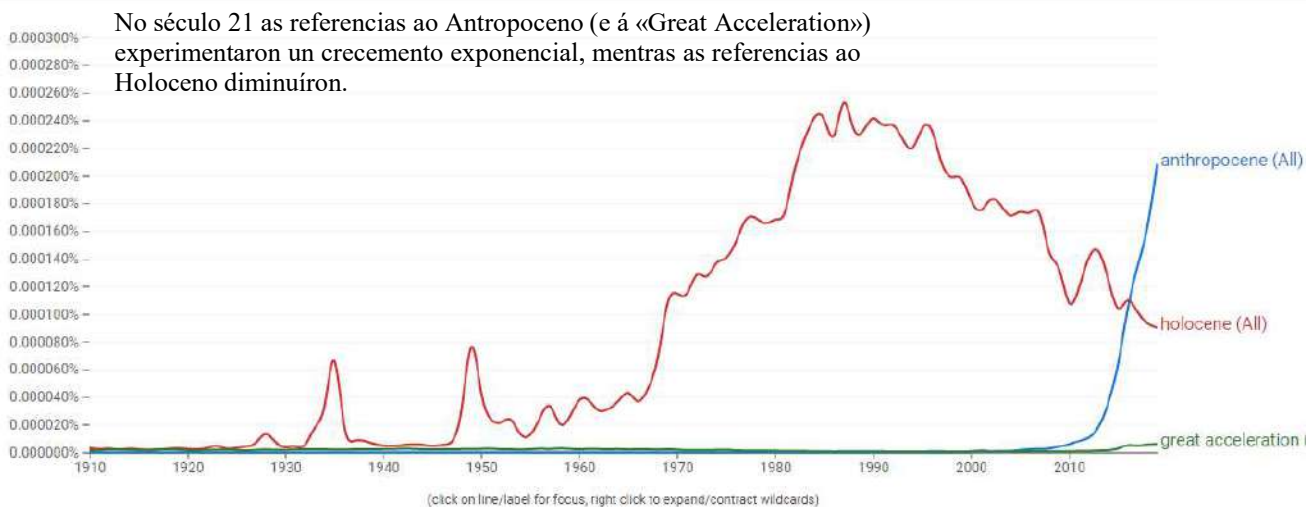


# E noutros rexistros..

Google Books Ngram Viewer

anthropocene,holocene,great acceleration

1910 - 2019 English (2019) Case-Insensitive Smoothing of 0



Google Books Ngram Viewer

geology

1700 - 2019 English (2019) Case-Insensitive Smoothing of 0



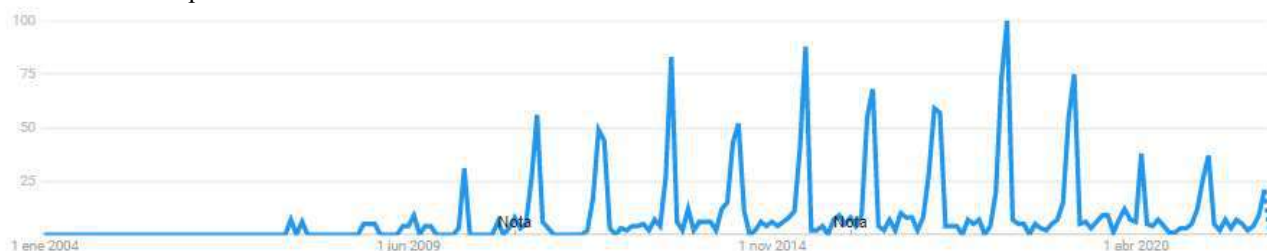
● geolodía+geolodia+Geolodía+Geolodia  
Término de búsqueda

+ Comparar

España 2004 - hoy Todas las categorías Búsqueda web

Interés a lo largo del tiempo

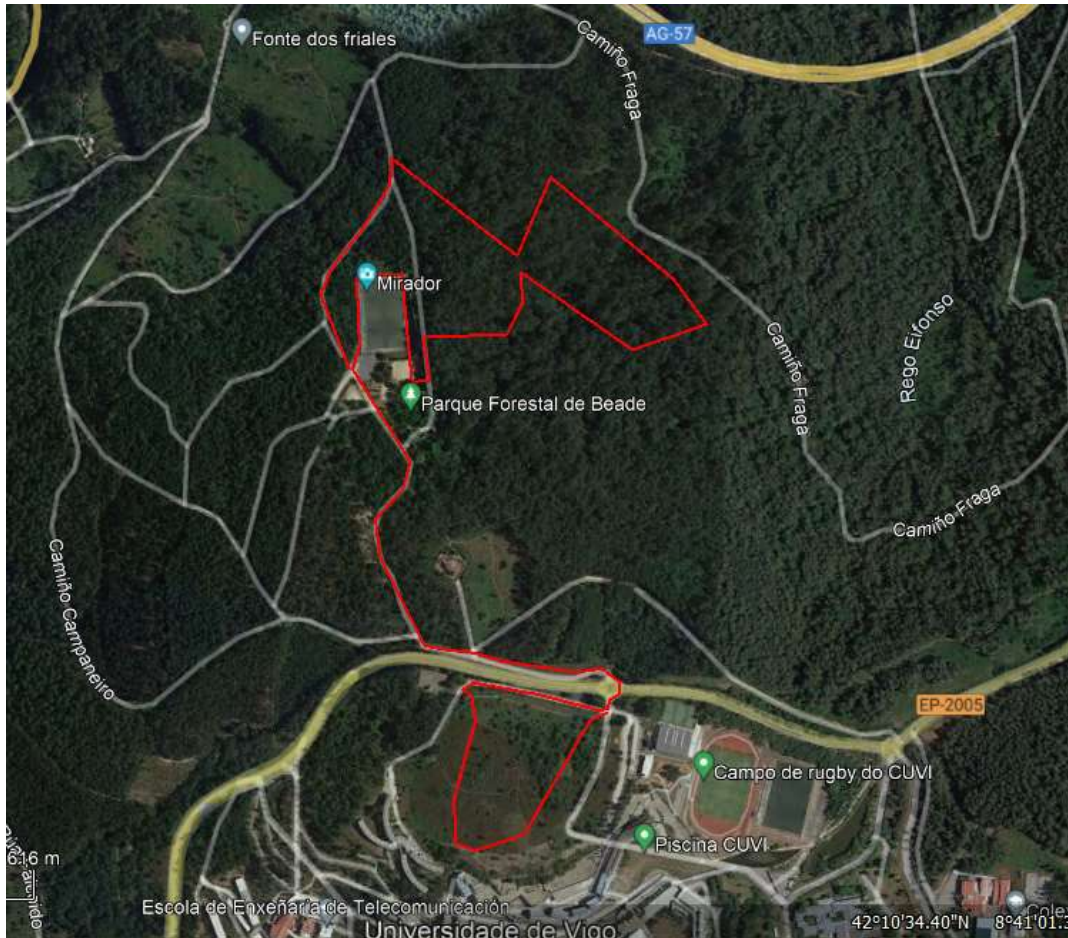
Búsquedas anuais de «geolodia» en Google-España até marzo de 2022.  
Este ano promere record...



# Antropoceno e Colapsos

Xeolodía 2022 – Pontevedra

Data: domingo – 08 de maio



Lugar: Parque Forestal de Beade - Vigo

Loxitude da andaina: 4 km

Duración: 3 horas aprox.

Dificultade media-baixa: (convén levar calzado de monte)

Con la colaboración de:



Organizan:

Oscar Pazos R.

oscar\_pazos@hotmail.com

