

VIAJE AL UNIVERSO DE LA ROCA ORNAMENTAL. CANTERAS DE QUINTANA DE LA SERENA, CIUDAD DEL GRANITO.

Sábado, 8 de mayo 2021

[En recuerdo de Isidro Hidalgo Coronado]

**Autores: María Teresa de Tena Rey, Eduardo Rebollada Casado,
Pedro Muñoz Barco y Juan José Tejado Ramos.**

ISSN: 2603-8889 (versión digital)

Colección Geología.

Editada en Salamanca por Sociedad Geológica de España. Año 2021.

¿Qué es el GEOLODÍA?

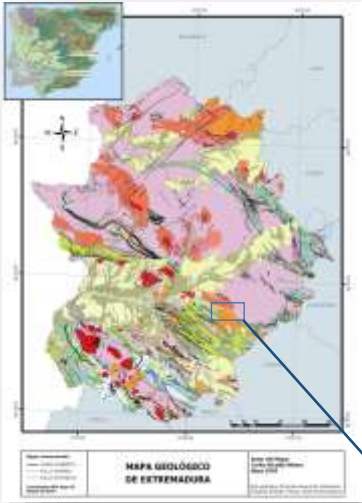


www.geolodia.es

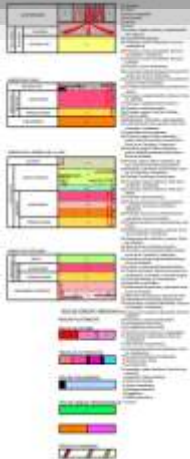
Geolodía es un conjunto de excursiones gratuitas coordinadas por la SGE, guiadas por geólogos@s y abiertas a todo tipo de público. Con el lema “La Geología ante la Emergencia Climática”, su principal objetivo es mostrar que la Geología es una ciencia atractiva y útil para nuestra sociedad. Se celebra el mismo fin de semana en todo el país.

En esta edición, el Geolodía de Badajoz se celebra en Quintana de la Serena y sus alrededores. Conocida como la Ciudad del Granito, esta población es célebre por sus canteras de granito “Gris Quintana”.

Encuadre Geológico



La granodiorita de Quintana, conocida comercialmente como “Granito Gris Quintana”, forma parte del Batolito de los Pedroches, un cuerpo magmático alargado en dirección NO-SE, subparalelo a las estructuras regionales. Se extiende desde el Valle del Guadalquivir, en la zona de Bailén y Linares, hasta Castuera, a lo largo de más de 200 km y con una anchura que oscila entre 5 y 30 km con una superficie próxima a los 3.500 km².



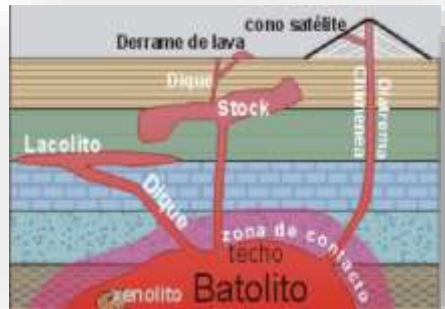
Mapa Geológico Nacional 1:50.000 Hoja 805 (Castuera).

Las granodioritas son rocas intrusivas ácidas, aunque no tanto como los granitos, puesto que tienen menos cuarzo que estos. Sus minerales principales son plagioclasa, cuarzo, biotita y feldespato potásico.

Hablaremos en esta pequeña guía de “granito” en general, ya que es el término utilizado habitualmente para referirse a las rocas formadas por la solidificación y consolidación de un magma por enfriamiento en la corteza terrestre, lentamente y en profundidad, dando tiempo a que crezcan los cristales de minerales, pudiéndolos ver a simple vista sin necesidad de lupa.

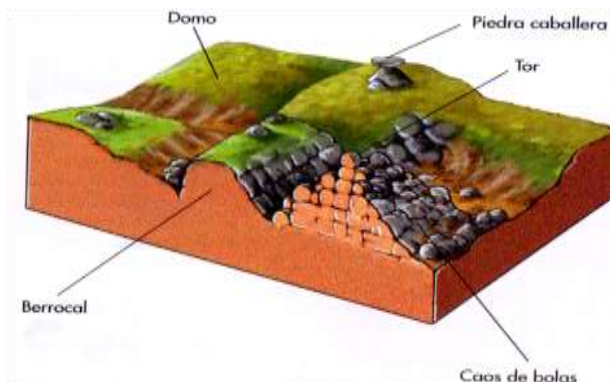
Las diferentes temperaturas y composiciones dan lugar a diferentes tipos de granito, de grano más grueso o más fino, con mayor o menor cuarzo, feldespatos, micas..

La granodiorita de Quintana presenta tres tipos aunque la variedad de granito ornamental más explotada se denominada “Gris Quintana”. Las otras variedades tienen tonalidad rosada (Gris Rosado) y oscura (Negro Fantasía).



RECORRIDO DEL GEOLODÍA

1.- Berrocal en el entorno de Quintana de la Serena



2.- Canteras de granito

La extracción y transformación del granito ha constituido la ocupación preferente de varias generaciones de quintanenses, constituyendo su base económica. El proceso se inicia en la cantera a cielo abierto siendo el Corte de Cantera donde se realiza la extracción de bloques con modernas técnicas, alternando según las necesidades el uso de perforadoras e hilos diamantados con el sistema de la explotación controlada.

A lo largo del recorrido se explicarán las características del granito, así como los métodos de explotación empleados.



3.- Planta de elaboración del Granito

Los bloques de granito extraídos en bruto y cortados a medida, son trasladados a las naves de elaboración para su despiece en chapas de distintos espesores según su utilización final del producto. Para ello se emplean las máquinas de hilo diamantado así como máquinas cortabloques.

Dependiendo del acabado que lleven dichas chapas en la cara superficial irán flameadas, pulidas, abujardadas, etc. y posteriormente se cortarán en las máquinas de despiece en los distintos productos que consume el cliente final, tanto para obra pública, edificación, artesanía y arte funerario.



4.- Un poco de historia. Museo del Granito

El Museo del Granito se encuentra ubicado en la antigua Casa de la Posada, uno de los mejores exponentes de la arquitectura solariega de la Comarca de la Serena, datada en el inicio del siglo XVIII. Pretende servir de memoria de la labor tradicional del mundo de la cantería, hoy día en desuso, y que permite mostrarla a las generaciones futuras a través de los siguientes apartados musealizados:

- **Usos y aplicaciones granito gris-quintana:** exposición fotográfica (fachadas, mobiliario urbano, arte funerario, obras públicas, etc.).
- **Muestrario:** principales tipos de granito de ámbito comarcal y nacional.
- **El granito y sus acabados:** muestras del granito Gris-Quintana con los diferentes tipos de acabado.
- **Exposición:** diferentes herramientas de trabajo.
- **Pasado, presente y futuro:** tres diferentes épocas en el tiempo que muestran la evolución técnica en la cantera.



5.- Yacimiento arqueológico de Hijovejo

Este conjunto arqueológico de época romana situado a unos 5 km de Quintana de la Serena, en dirección a la población de Valle de la Serena, es un recinto fortificado romano de función militar durante la etapa republicana en Extremadura. Ocupa un lugar principal en el entramado de recintos-torre de La Serena, siendo el mejor conservado, el de mayores dimensiones y el que presenta mayor complejidad en su organización.





Mapa del recorrido



COORDINA:



Con la colaboración de:



ORGANIZAN:



Consejería de Agricultura, Desarrollo Rural, Población y Territorio