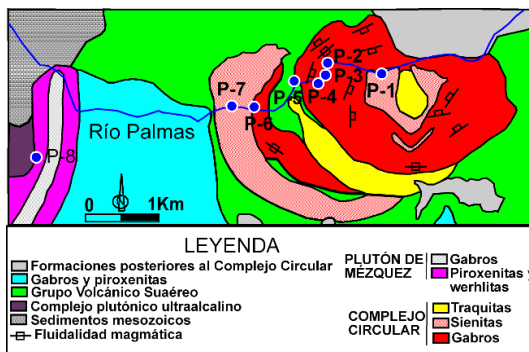
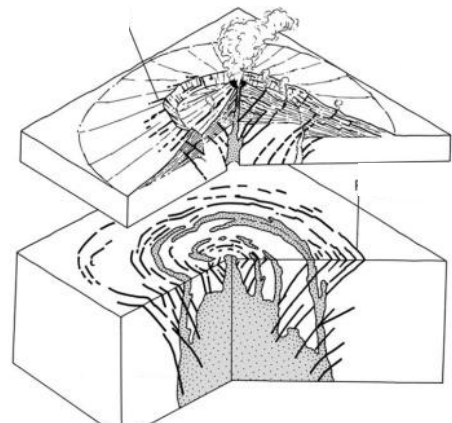


Parada 7. Enclaves de facies mirolíticas en facies de grano medio. Sienita de Las Peñitas.

Parada 8. Anatexitas en el contacto con las piroxenitas y werhlitas del plutón de Mézquez.



Reconstrucción del edificio volcánico asociado al Complejo Circular de Vega de Rio Palmas.

Mapa geológico del recorrido con las paradas previstas.

Tomado de B. Natalin (Lecture 1: Introduction, geological structures, primary structures. En: Kinematic analysis of deformation. <https://slideplayer.com/slide/8628093/>).

COORDINA:



Con la colaboración de:



Organizan:
 Cátedra Cultural Telesforo Bravo
 Universidad de La Laguna

Departamento de Biología Animal, Edafología y Geología de la ULL



¡Fuerteventura, paraíso geológico!

Geología 20

Fuerteventura

10 de Mayo de 2020



Caminando por las entrañas del volcán

¿Qué es un Geología y por qué hacerlo en Fuerteventura?

Geología es una iniciativa que surge en Aragón en el año 2005. Desde entonces se ha celebrado anualmente en distintas localidades de toda España.

Su espíritu es acercar la Geología al ciudadano y ponerlo en contacto directo con la Naturaleza. La isla de Fuerteventura, es un marco único para mostrar la geología de una isla volcánica, y en particular, el interior de los grandes volcanes que existieron en la Isla hace millones de años.

Objetivos

- Divulgar la Geología en un entorno natural privilegiado.
- Sensibilizar a la población sobre la gran importancia geológica de la Isla de Fuerteventura y sobre la necesidad de respetar y proteger su patrimonio geológico.
- Informar sobre su posible designación como Geoparque.
- Mostrar los afloramientos rocosos del interior de la Isla.

Autor@s: Ramón Casillas Ruiz
 ISSN: 2603-8889 (versión digital)
 Colección Geología.

Editada en Salamanca por Sociedad Geológica de España. Año 2020.

Lugar y hora de reunión:

Lateral de la estación de guaguas de Puerto del Rosario, al lado de la parada de taxis. 9:00 horas.

Tipo de recorrido:

En guagua hasta Vega de Río de Palmas y realizaremos un itinerario a pie de unos 6 kilómetros, acabando el recorrido a media tarde.

Duración estimada:

6 horas.

Recomendaciones:

Llevar algo de comida y bebida, sombrero y botas o calzado adecuado.

Inscripciones:

Para participar en la excursión es necesario inscribirse (hasta el día 7 de Mayo) en la siguiente página WEB: www.cabildofuer.es/cabildo/areas-tematicas/medio-ambiente.



Parada 1. Orientación por flujo de cristales de feldespato alcalino en sienitas nefelínicas.



Parada 2. Berrocal en gabros de grano medio.



Parada 3. Contacto entre gabros de grano medio y melanogabros de grano medio-fino.



Parada 4. Dique de sienita nefelínica que atraviesa a los melanogabros de grano medio-fino.



Parada 5. Dique de sienita nefelínica que atraviesa una brecha traquítica.



Parada 6. Gabros afectados por alteración hidrotermal en contacto con las sienitas de Las Peñas.



Situación de las paradas del Itinerario.

Más información en: <https://geolodia.es>