

geología 18

Badajoz



GEOLOGÍA Y MINERÍA DE BURGUILLOS DEL CERRO,
LUGAR DE INTERÉS CIENTÍFICO
Sábado, 12 de mayo de 2018

Autor@s: Rebollada, E.; Fdez.-Amo, F.J.; Muñoz, P.; De Tena, M^a T. y Martínez, E.
ISSN: 2603-8889 (versión digital)
Colección Geología.
Editada en Salamanca por Sociedad Geológica de España. Año 2018.

GEOLOGÍA

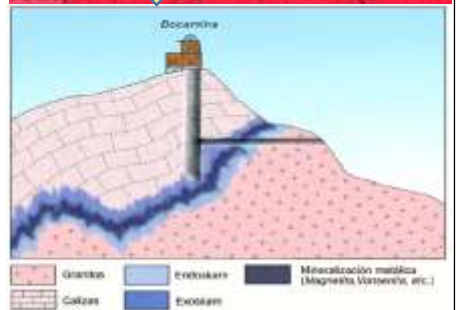
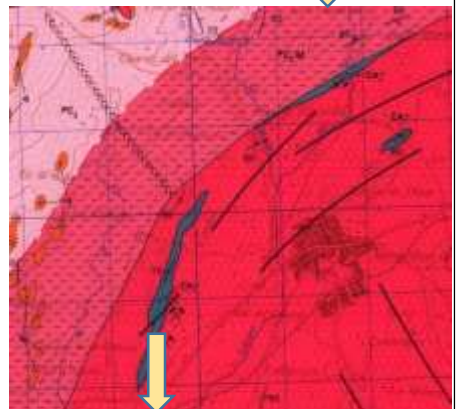
Geología es un conjunto de excursiones gratuitas, guiadas por geólogos y abiertas a todo tipo de público. Tendrá lugar el fin de semana del 12-13 de Mayo 2018, en todas las provincias de España, a razón de una excursión por provincia. Nació en la provincia de Teruel en el año 2005 y se organiza a nivel nacional desde el año 2010.

El objetivo principal de Geología es que los participantes se acerquen a la Geología y la sientan como una ciencia atractiva y útil para la sociedad. Para ello se pretende que observen con “ojos geológicos” el entorno, entiendan el funcionamiento de los procesos geológicos, conozcan el patrimonio geológico, tomen conciencia de la necesidad de protegerlo y valoren la importancia que tiene para la sociedad el trabajo que desarrollan los geólogos.

CONTEXTO GEOLÓGICO

En la Sierra del Cordel encontramos dos tipos de rocas: calizas marmóreas y granitos. Las calizas son rocas sedimentarias formadas en ambientes marinos de hace casi 600 millones de años. Junto con otras rocas, como pizarras y areniscas, fueron plegadas durante las orogéncias Cadomiense, Varisca o Hercínica y Alpina. La disposición geométrica actual de las rocas se debe fundamentalmente a la Orogéncia Hercínica.

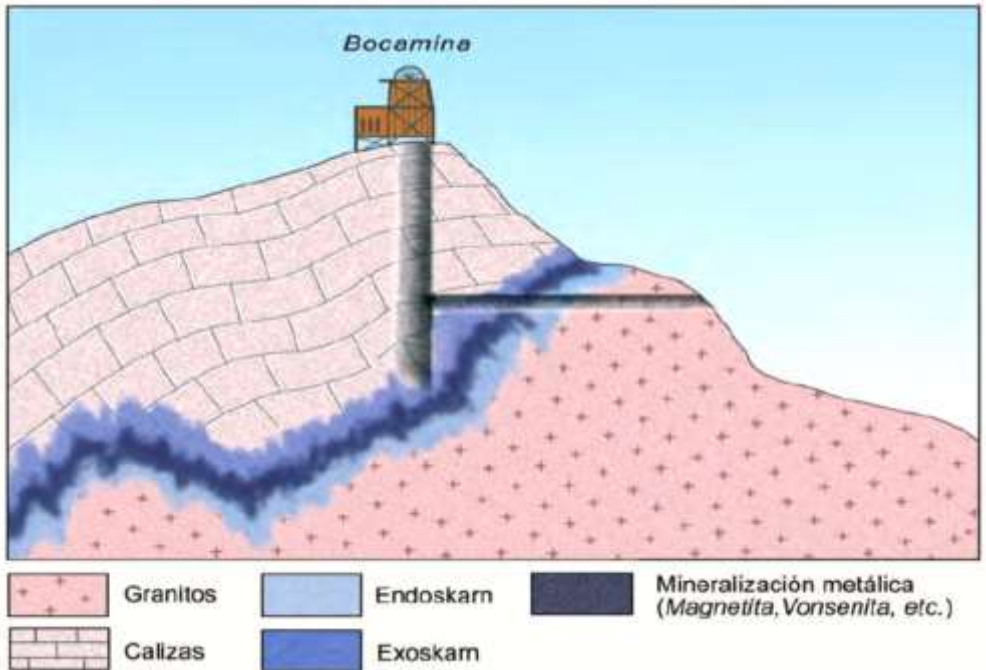
Durante las orogéncias las placas tectónicas chocan a velocidades lentas, pero muy potentes, donde se producen fenómenos geológicos de gran relevancia, como plutonismo, vulcanismo, plegamiento y fracturación, etc. La aparición en la base de la Corteza (a unos 20-30 km. de profundidad) de magmas que ascienden, produce las intrusiones plutónicas, que son causa de la aparición de muchos yacimientos minerales.



YACIMIENTOS MINERALES DE BURGUILLOS DEL CERRO

El yacimiento es de tipo Skarn. Los skarns son rocas que se producen por la interacción físico-química entre cuerpos intrusivos y rocas encajantes carbonatadas ricas en calcio y/o magnesio.

Como resultado de esta interacción, aparecen minerales muy diversos, como silicatos, sulfuros, óxidos, carbonatos y otros, cuya composición varía en función de los diversos factores que ocurren en su génesis.



El Skarn de la Mina Monchi está localizado en las proximidades del contacto entre las rocas ígneas ácidas del batolito granítico de Burguillos del Cerro y los mármoles cámbricos de la Sierra del Cordel. El yacimiento se origina por el ascenso de la masa granítica y su emplazamiento en zonas superficiales, en contacto con las rocas carbonatadas anteriormente mencionadas.

La principal peculiaridad del skarn que se observa en Monchi es el alto contenido en Boro y tierras raras de los fluidos mineralizadores. Como consecuencia de ello aparece: clinopiroxeno (diópsido-hedembergita), granate (melanito-andradita), anfíbol (actinolita-hornblenda), turmalina, axinita, allanita, epidota (pistachita-zoisita), crocidolita, riebeckita, magnetita, pirrotina, uraninita, lollingita, vonsenita, ilvaita, cobaltina, pirita, calcopirita, bismutina, molibdenita, bismuto nativo, esfena, calcita, yeso, eritrina, malaquita, uranotilo y otros menos comunes.

RUTA GEOLÓGICA POR EL EXTERIOR DE MINA MONCHI

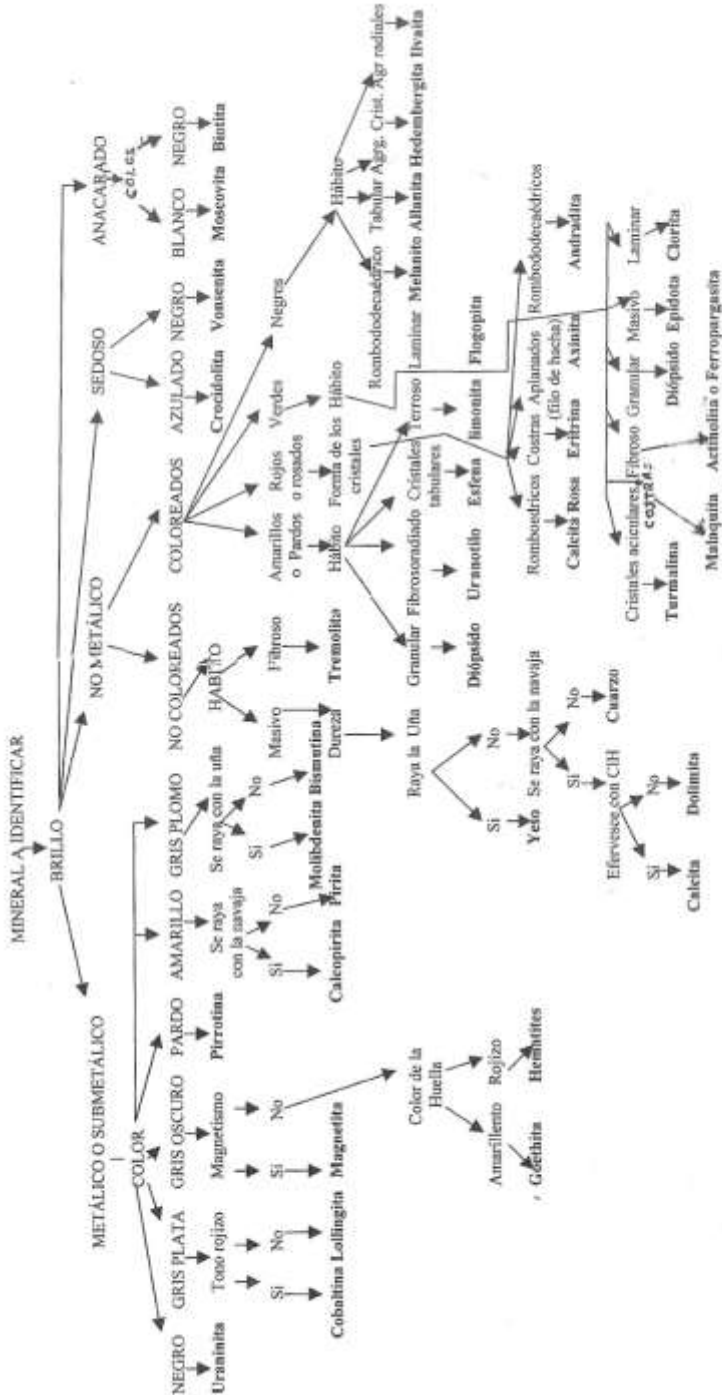
La ruta por el exterior de la mina tiene un interés básicamente mineralógico, ya que en las escombreras existentes es posible encontrar minerales de skarn: allanita, axinita, diópsido, hedembergita, vonsenita, granates, lolingita, magnetita, pirita, calcopirita, molibdenita, pirrotina, uraninita, urantilo y crocidolita.

También desde un punto de vista minero Monchi presenta interés. Aún se conservan infraestructuras mineras, ya que la mina estuvo en funcionamiento hasta 1975. Entre otras estructuras, se observan hasta tres niveles de escombreras, siendo el primer y segundo nivel los que manifiestan mayor interés mineralógico.

Otro hecho destacable en el exterior de la Mina Monchi es la corta minera situada unos 20 metros al noroeste del tercer nivel: de este intento de explotación a cielo abierto se han podido extraer muestras de exoskarn de alto interés.



CLAVE DE IDENTIFICACIÓN DE MINERALES



CLAVE DE IDENTIFICACIÓN MINERALÓGICA APLICABLE AL SKARD DE LA MINA MONCHI (BURGUILLLOS DEL CERRO, BADAJOZ, EXTREMADURA)

RUTA POR EL INTERIOR DE MINA MONCHI

Constituye el recorrido de galerías de interior más extenso y espectacular de Extremadura, junto con la Mina La Jayona. Se trata de una galería principal con otras dos perpendiculares, que se abre a través de una bocamina.

Aunque la mina tiene hasta diez niveles principales, actualmente sólo es visitable la denominada Primera Planta, pudiendo recorrerse un total de 275 m. con una dirección NO (N120E). Existen otras dos galerías perpendiculares, con una dirección N20-30° E, que es la de los filones de magnetita explotados por los mineros.

Tras el abandono de la mina la Naturaleza mantiene un papel preponderante dentro de la mina, como por ejemplo puede apreciarse en la formación de nuevos minerales, como los espeleotemas de carbonato que pueden verse a lo largo de las galerías.



LA MINA Y SUS HABITANTES

El yacimiento de hierro de la Sierra del Cordel fue explotado hasta el año 1978. Abandonada desde esa época, hoy en día existe una importante colonia de murciélagos, que utilizan otros pozos y galerías para salir por las tardes en busca de alimento.



MUSEO GEOLÓGICO Y MINERO DE BURGUILLOS DEL CERRO

Inaugurado el 30 de enero de 2016, constituye un museo mineralógico de gran interés para los aficionados a la mineralogía.



Rellena los datos referentes a cada mineral de la foto:

Nombre: _____

Clase: _____

Otras características:



Nombre: _____

Clase: _____

Otras características:



Nombre: _____

Clase: _____

Otras características:



Nombre: _____

Clase: _____

Otras características:



Nombre: _____

Clase: _____

Otras características:



Nombre: _____

Clase: _____

Otras características:



Nombre: _____

Clase: _____

Otras características:



ITINERARIO GEOLÓGICO "SIERRA DEL CORDEL - MINAS DE BURGUILLOS"



Imágenes tomadas de:

Libro Patrimonio Geológico e Extremadura: lugares de interés geológico. Junta de Extremadura (2005).

Mapa geológico nº 853 (Burguillos del Cerro). IGME (1975).

Fotografías de minerales: Junta de Extremadura y colección particular de D. José Gabriel López Aracil (micolecciondeminales.blogspot.com.es/).

COORDINA:



ORGANIZAN:

Con la colaboración de:

