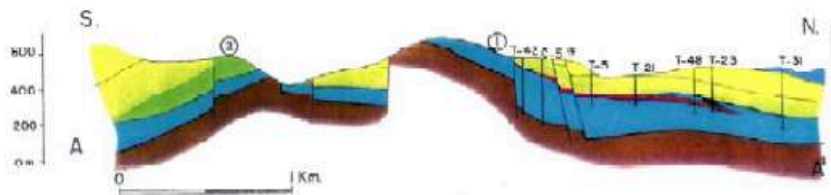
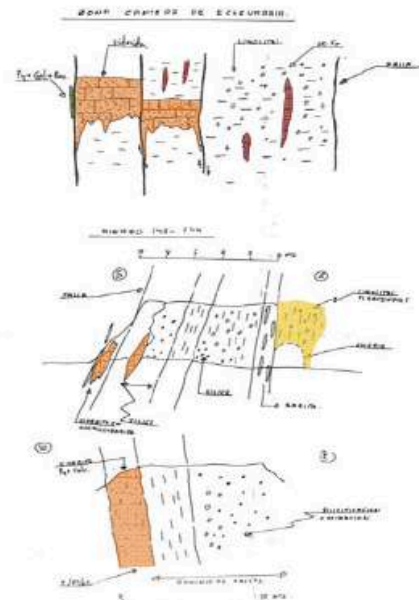
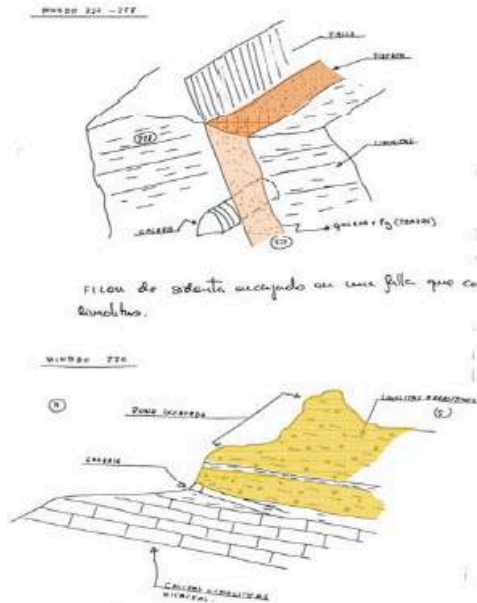


LONGITUDINAL SECTION (about 1000E)AA'



- UPPER MARLS
 - SANDSTONE AND SHALE ALTERNANCY (Fischli like)
 - MASSIVE DARK MARLS
 - TROYA ORE BODY
 - TRANSITION UNIT (MARLS AND BEDDED LIMESTONES)
 - LIMESTONES
 - LOWER SANDSTONE
- ① TROYA OLD WORKINGS
 - ② ETXEBERRIA OLD WORKINGS(ZERAIN)
 - * DISCOVERY HOLE



ZERAIN 2014
Maiatzak 11



Aizpea Meategiak - Minas de Aizpea

Goizez / sólo mañana: 10:00 -13:30
Osoa / completo: 10:00 – 18:00

•Izen ematea doan / inscripción gratuita:
paisvasco@icog.es / 944 431 182

• www.sociedadgeologica.es/
www.zerain.com

ANTOLAKUNTZA / COORDINACIÓN:



FINANCIAN:



1

Toki estrategiko batetik, inguruko mendiek eta ibarrek duten antolaketa ulertuko dugu eta Mutiloako Domoarekin eta eskualdeko meatzaritzarekin duten erlazioa.

2

Hain ondo kontserbatuta dauden kaltzinazio-labeekin batera, minerala nola tratatzen zen ulertuko dugu. Gainera, minerala burdinoletarantz edo portu handietarantz, bagoneta eta kable eta errailez osatutako garraiobideen bidez, nola ateratzen zen ikusiko dugu.



3

Interpretazio-zentroan, meategien etxe zaharra izandakoa eta teknikari ingelesen eraiki zutena, erabilitako tresnak eta erramintak ikusiko ditugu. Horretaz gain, "Burdinaren Mendiaren (Aizpea)" historia islatzen duen ikus-entzunezkoaz gozatu ahal izango dugu. Ikusiko denez, jarduera honen itzal historikoa eta soziala gaur arte hedatu da, inguruko biztanleen historiaren zatia izanik.



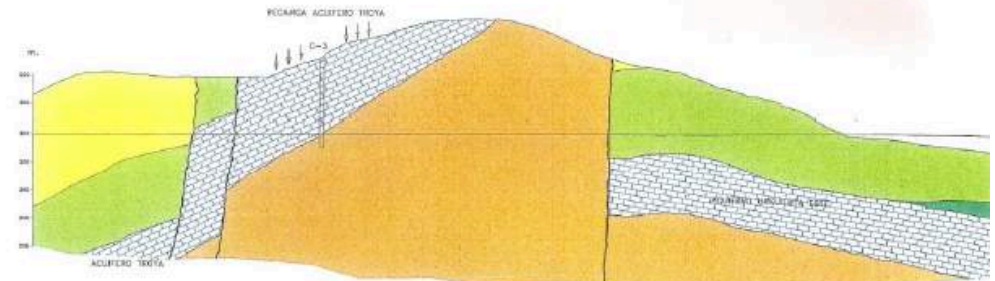
4

"Polborina" galerian sartu eta bere paretak miatuko ditugu, galeriak duen itxura eta forma baldintzatu zuten zergatiak eta erabakiak birsortuz. Bide batez, aintzinako meatzariek pareta horietan aurkitutako ezaugarri geologiko eta mineralogiko ezberdinetaz jabetzen joango gara.

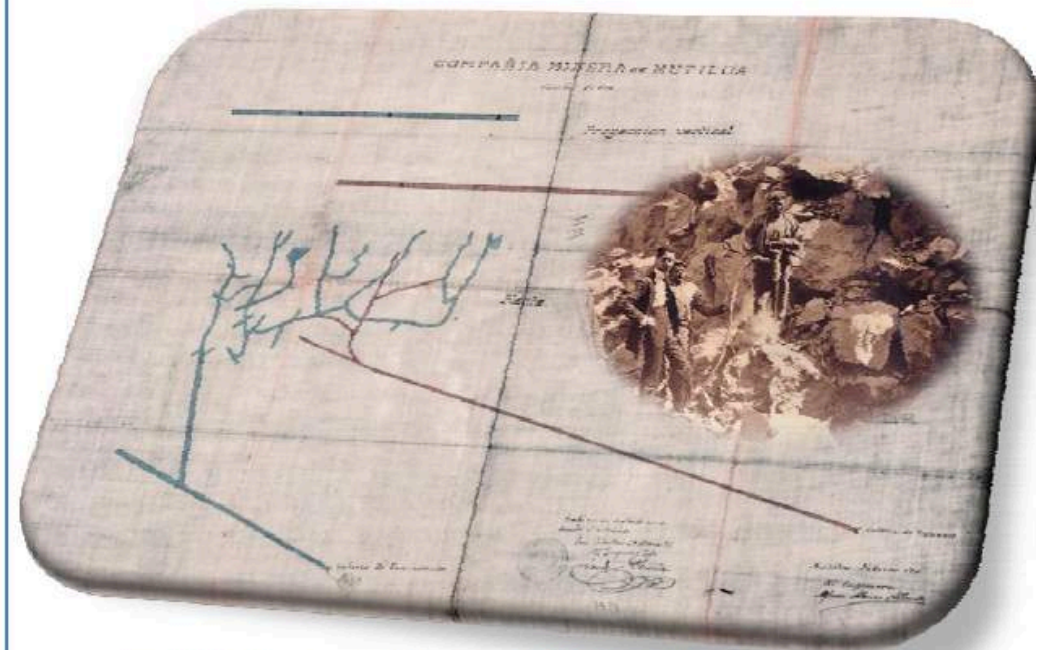


N

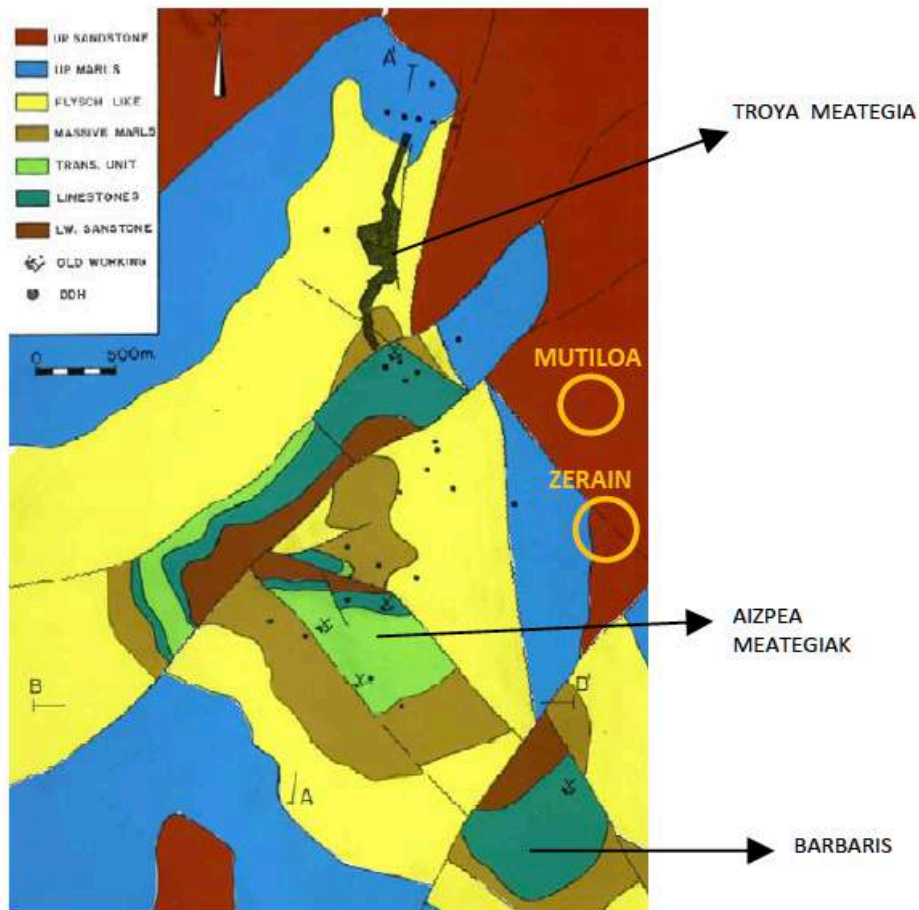
SECCION



Domo estrukturalaren zeharkako zekzioa



Aintzinako lanak: Gezurmüño galeria 1911ko plano batetan



MUTILOAko DOMOaren kartografia (1986)

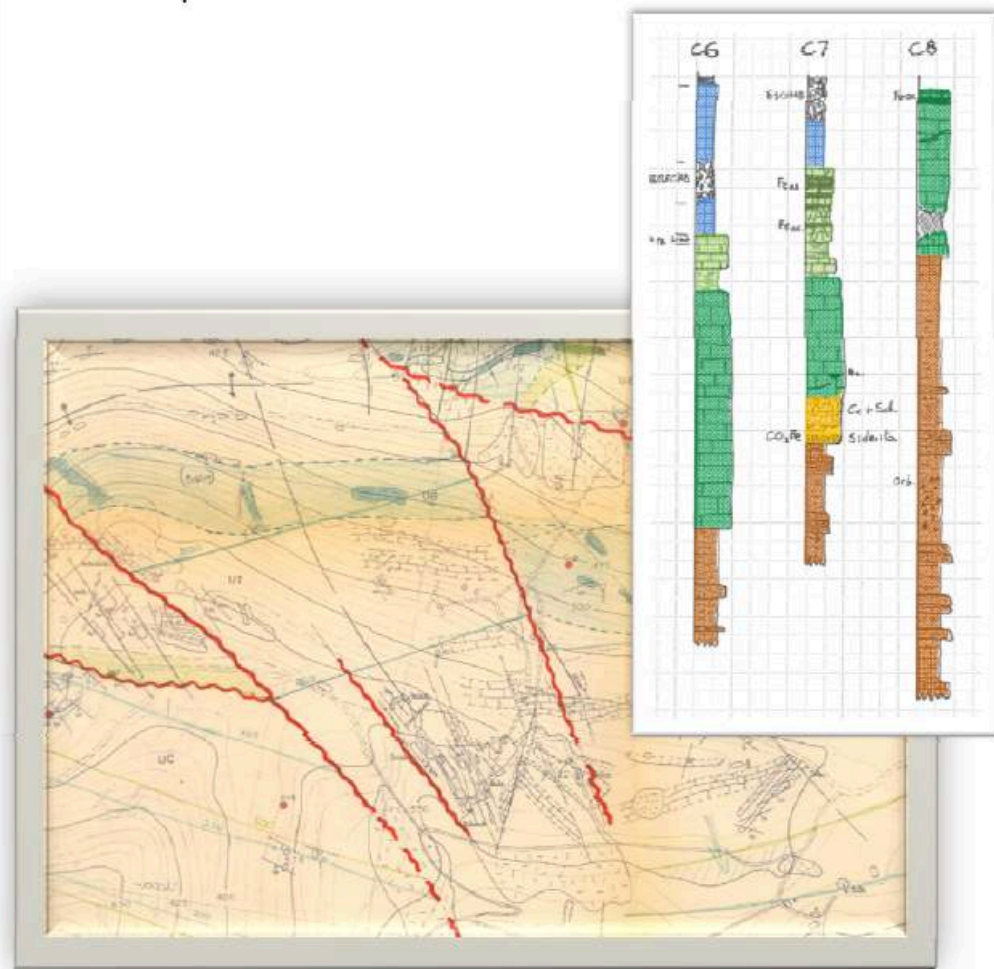
MUTILOAko Domoa itxura biribila duen egitura geologikoa da. 150 milloi urtetan zehar garatuz joan zen, eskualdeko egitura geologiko osoa eta gaur egun ikus ditzakegun erliebeak baldintzatuz.

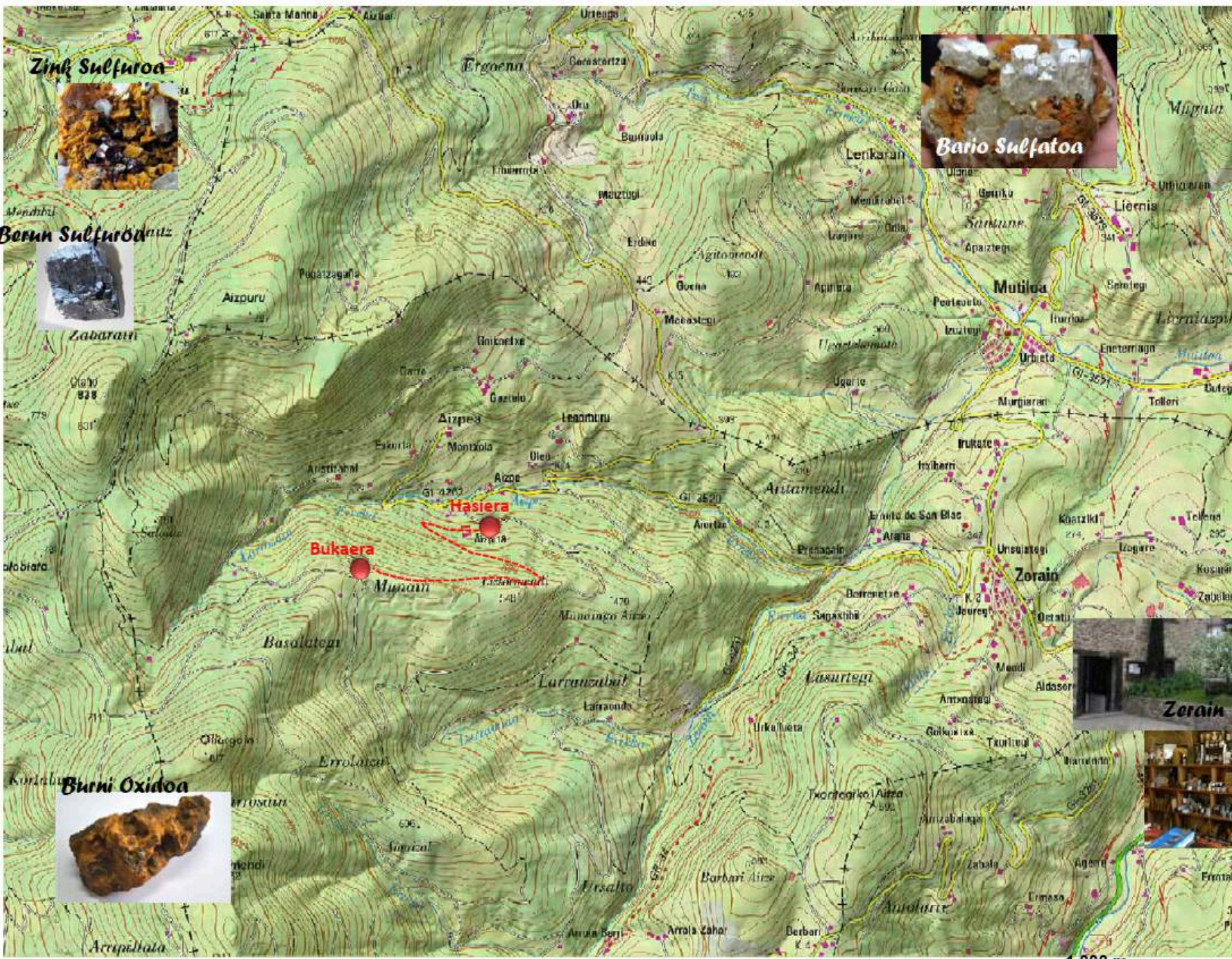
150 milloi urte horietan zehar, Domoaren inguruan gertaera mineralogiko ezberdinak jaso ziren, ezaugarri ezberdineko metaegiak sortuz. Horietako batzuk, historian zehar ustiatu izan dira, beste batzuk oraindik ezkutuan jarraitzen dute ziurrenik.

Bisitan zehar, hainbat gauza ulertuko ditugu: **zergatik** dauden hor, **nola** topatu eta ustiatu ziren eta **zeintzuk diren** jarraitu beharreko **arrastoak**, oraindik ezkutatuta dauden hobi mineralak topatzeko.

5 Aizpeako hegaletatik gorantz joango gara, mineralen eta garai ezberdinetan indar handiz garatutako meatze-lanek utzitako aztarnak topatuz.

6 Patricio Etxeberria, S. A.-k aire zabalean burututako lanak bisitatu eta aztertuko ditugu. Hau izan da mendi honetan egindako azkenetariko meatzaritza-lana. Bere lan-sistema ulertu eta hobi minerala osatzen zuten mineral-mota ezberdinak behatu ahal izango ditugu.





Zink Sulfuroa



Bario Sulfatoa

Berun Sulfuroa



Burni Oxidoa



Zorain



1.000 m