

LONGITUDINAL SECTION (about 1000 E) AA'



- UPPER MARLS
 - SANDSTONE AND SHALE ALTERNANCY (Fisch-like)
 - MASSIVE DARK MARLS
 - TROYA ORE BODY
 - TRANSITION UNIT (MARLS AND BEDDED LIMESTONES)
 - LIMESTONES
 - LOWER SANDSTONE
- ① TROYA OLD WORKINGS
 - ② ETXEBARRIA OLD WORKINGS (ZERAIN)
 - * DISCOVERY HOLE

geología 14

Gipuzkoa
Maiatzak 11 de mayo

ZERAIN

BURDINAREN MENDIA LA MONTAÑA DE HIERRO

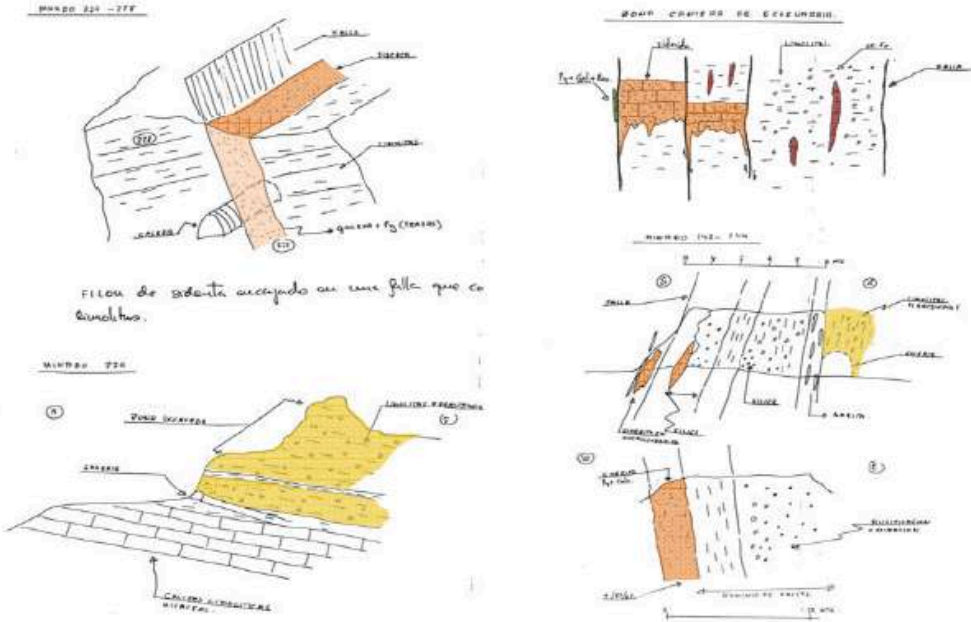
Aizpea Meategiak - Minas de Aizpea

Goizez / sólo mañana: 10:00 - 13:30
Osoa / completo: 10:00 - 18:00

Izen ematea doan / inscripción gratuita:
paisvasco@icog.es / 944 431 182

www.sociedadgeologica.es / www.zerain.com

ANTOLAKUNTZA / COORDINACIÓN:



ZERAIN 2014
Maiatzak 11

FINANCIAN:

ANTOLAKUNTZA / COORDINACIÓN:

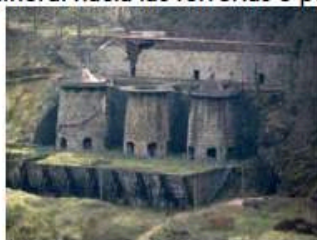
FINANCIAN:

1

Desde un lugar estratégico, entenderemos la disposición actual de los montes y los valles del entorno y su relación con la historia del Domo de Mutiloa y con la historia de la minería de la zona

2

Junto a los increíblemente bien conservados hornos de calcinación del mineral, entenderemos cómo se trataba el mineral y veremos las vagonetas y vías de transporte mediante cables y raíles mediante el que se sacaba el mineral hacia las ferrerías o puertos de destino.



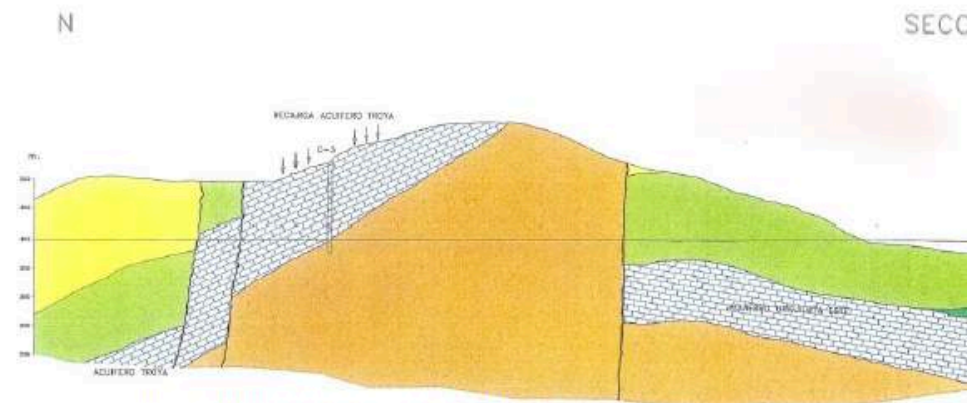
3

En el centro de interpretación, antigua casa de las minas, levantada por los técnicos ingleses, veremos los útiles y herramientas que se empleaban y un audiovisual que recrea la historia minera de la "Montaña del Hierro (Aizpea)" y su huella histórica y social que llega hasta nuestros días y que es parte también de la historia de sus habitantes

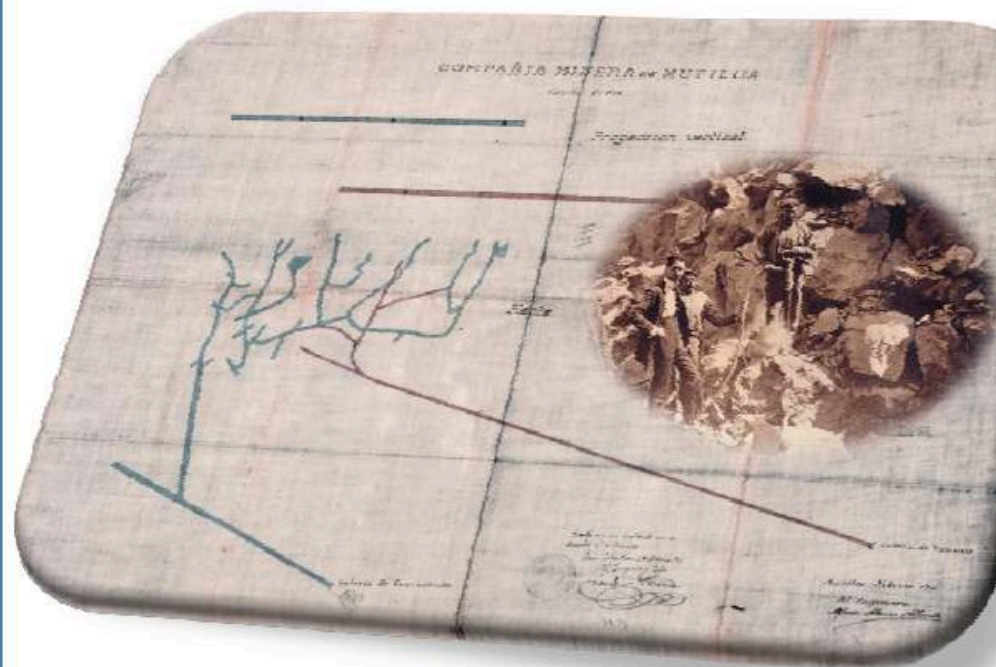


4

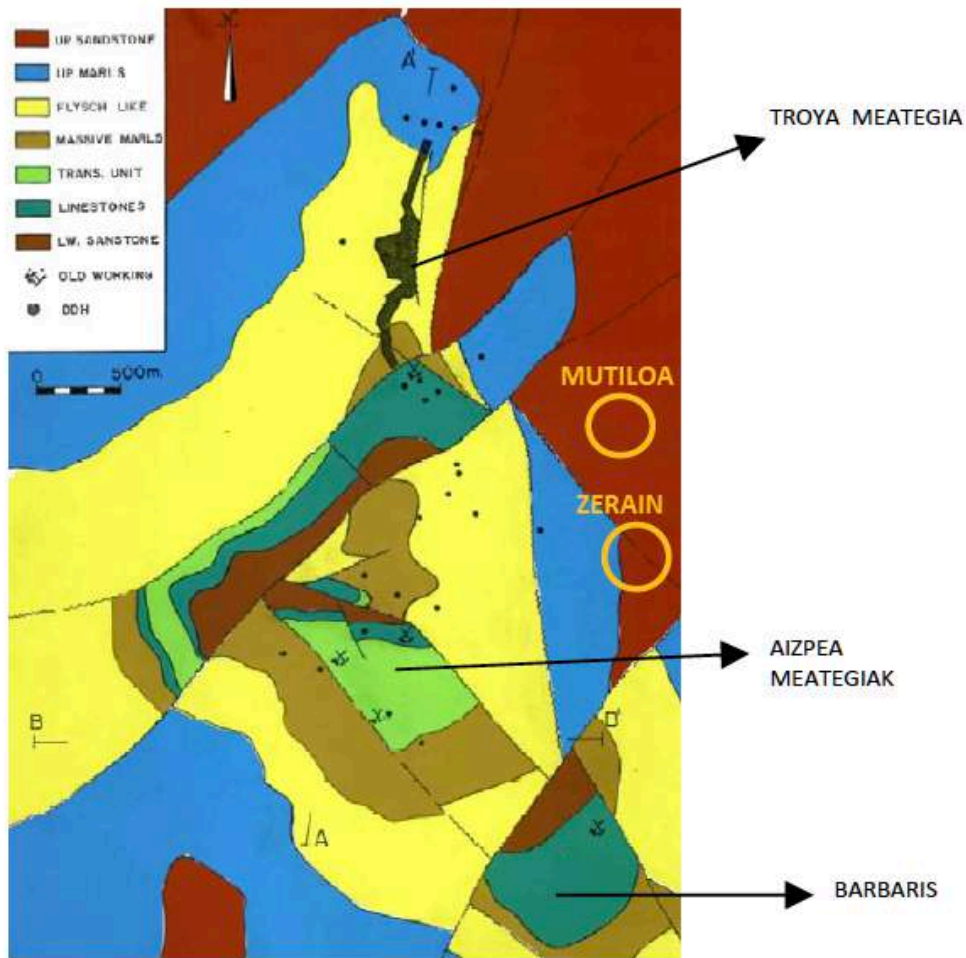
Entraremos en la galería "Polborina" y recorreremos sus paredes recreando los motivos y las decisiones que determinaron su geometría y descubriendo los diferentes rasgos geológicos y mineralógicos que los antiguos mineros encontraron en sus paredes.



Domo estrukturaren zeharkako zekzioa



Aintzinako lanak: Gezurmuño galeria 1911ko plano batetan



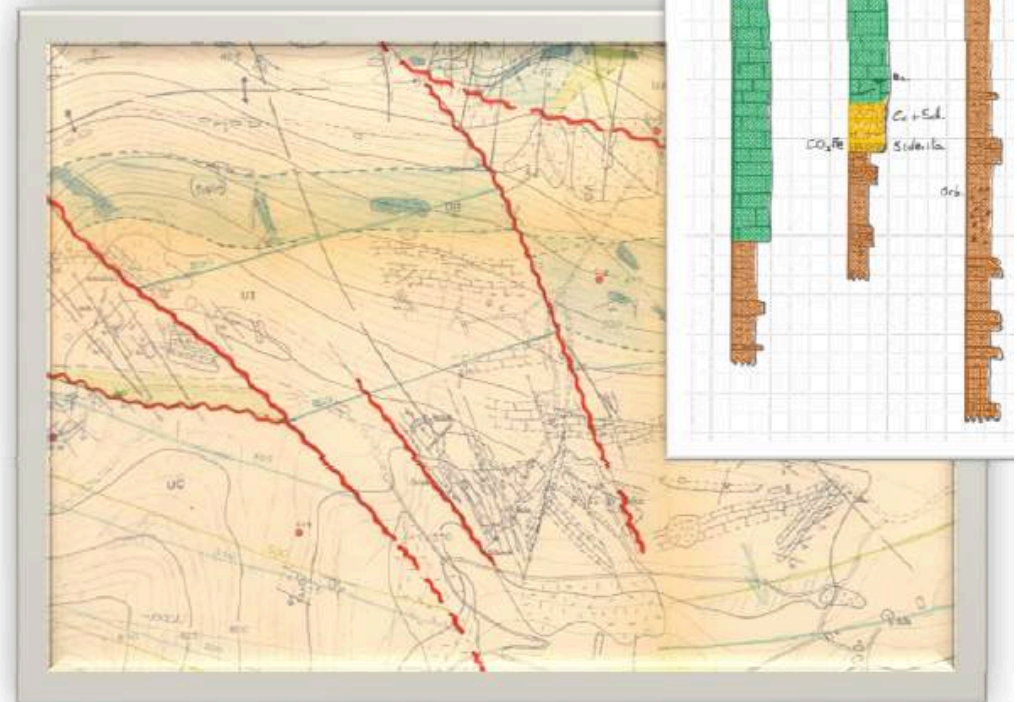
Cartografía del DOMO de MUTILOA (1986)

El Domo de MUTILOA es una estructura geológica groseramente circular, que se desarrolla a lo largo de 150 millones de años, condicionando toda la estructura geológica de la zona y los relieves actuales que hoy en día podemos ver.

Durante esos 150 millones de años, se producen en torno al Domo una serie de episodios mineralógicos, que han dado lugar a diferentes yacimientos minerales, algunos de los cuales han sido explotados a lo largo de la historia, mientras que otros probablemente permanezcan aún ocultos.

A lo largo de la visita, entenderemos por qué están donde están, cómo se descubrieron y se explotaron, y cuales son las claves y pistas que pueden conducirnos a encontrar los que todavía permanecen ocultos.

- 5 Ascenderemos por las laderas de Aizpea, encontrando diferentes vestigios de los minerales y de las labores mineras que se desarrollaron intensamente en toda la zona y en distintas épocas
- 6 Visitaremos y analizaremos las labores a cielo abierto de Patricio Etxeberria S.A., unas de las últimas realizadas en la montaña, en donde podremos entender su método de laboreo y podremos observar distintas especies minerales que configuraban el yacimiento.



Zink Sulfuroa



Bario Sulfatoa

Berun Sulfuroa



Zabaraia

Bukaera

Hasiera



Zerain

Burni Oxidoa

