

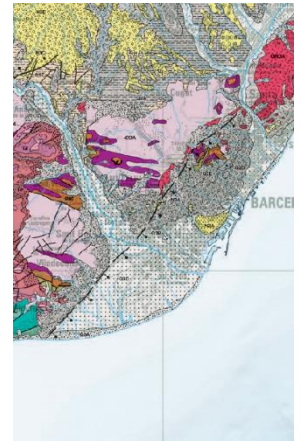
geologia 14

Barcelona

11 de maig
de 2014

Itinerari geològic per Santa Creu
d'Olorda

*Passejant per una vella
serralada*



EXCURSIÓ GRATUÏTA

PUNT DE TROBADA
Escola Virolai,
Camí Antic de Santa Creu
d'Olorda, 106
MOLINS DE REI
41 24.777 N
2 01.638 E

Hora: 9:00h

INSCRIU-T'HI

[www.sites.google.com
/site/geologia2014barcelona/](http://www.sites.google.com/site/geologia2014barcelona/)

Informació detallada del lloc
de trobada i fullotó de
l'excursió a:

www.sociedadgeologica.es

COORDINEN

FINANCEN



MINISTERIO
DE ECONOMÍA
Y COMPETITIVIDAD



FUNDACIÓN ESPAÑOLA
PARA LA CIENCIA
Y LA TECNOLOGÍA



MINISTERIO
DE ECONOMÍA
Y COMPETITIVIDAD



ORGANITZEN:

Geòlegs de
Molins de Rei

