

Objetivos

- 1 Divulgar la ciencia, en particular la Geología, en un entorno natural privilegiado como es el Parque Regional de la Sierra de Gredos.
- 2 Conmemorar el **Día Internacional del Planeta Tierra**, realizando una actividad dirigida a todos los públicos.
- 3 Sensibilizar a la población sobre la gran importancia geológica del Parque Regional de la Sierra de Gredos y sobre la necesidad de respetar y proteger su valor geológico.
- 4 Relacionar el paisaje y la geología con los usos tradicionales de los habitantes de Gredos.



¿Qué es un **Geología**
Y por qué hacerlo en el
Parque Regional
Sierra de Gredos?

Con motivo del **Día Internacional de la Tierra**, se realiza una ruta guiada e interpretada por un geólogo.

Consiste en **acercar la Geología al ciudadano** en el marco donde ésta alcanza su mejor expresión, **en contacto directo con la Naturaleza**.

En **Ávila**, es el primer año que se celebra y lo vamos a hacer en el **Parque Regional Sierra de Gredos**, lo hemos seleccionado por su **espectacular geología**, así como por sus posibilidades didácticas.



Gredos,
una historia en piedra

Casa del Parque Regional
Sierra de Gredos

Hoyos del Espino
25 de abril de 2010

RECORRIDO PREVISTO

Itinerario: Tomaremos una parte común del Sendero PR-AV 17 “Laguna Grande” y después nos dirigiremos al valle glaciar Prado Puerto que nos encauzará al alto del Puerto de Candelada.

Longitud del recorrido: 3800 m. (Ida)

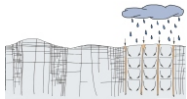
Desnivel: 233 m.

Tiempo: de 9:30 a 14:00 h

Recomendaciones: botas, ropa de abrigo e impermeable, protección solar, gafas, comida y bebida. (Puede haber nieve).

METEORIZACIÓN DEL GRANITO

1. El granito se fractura y el agua penetra



2. Arenización y formación de bolos



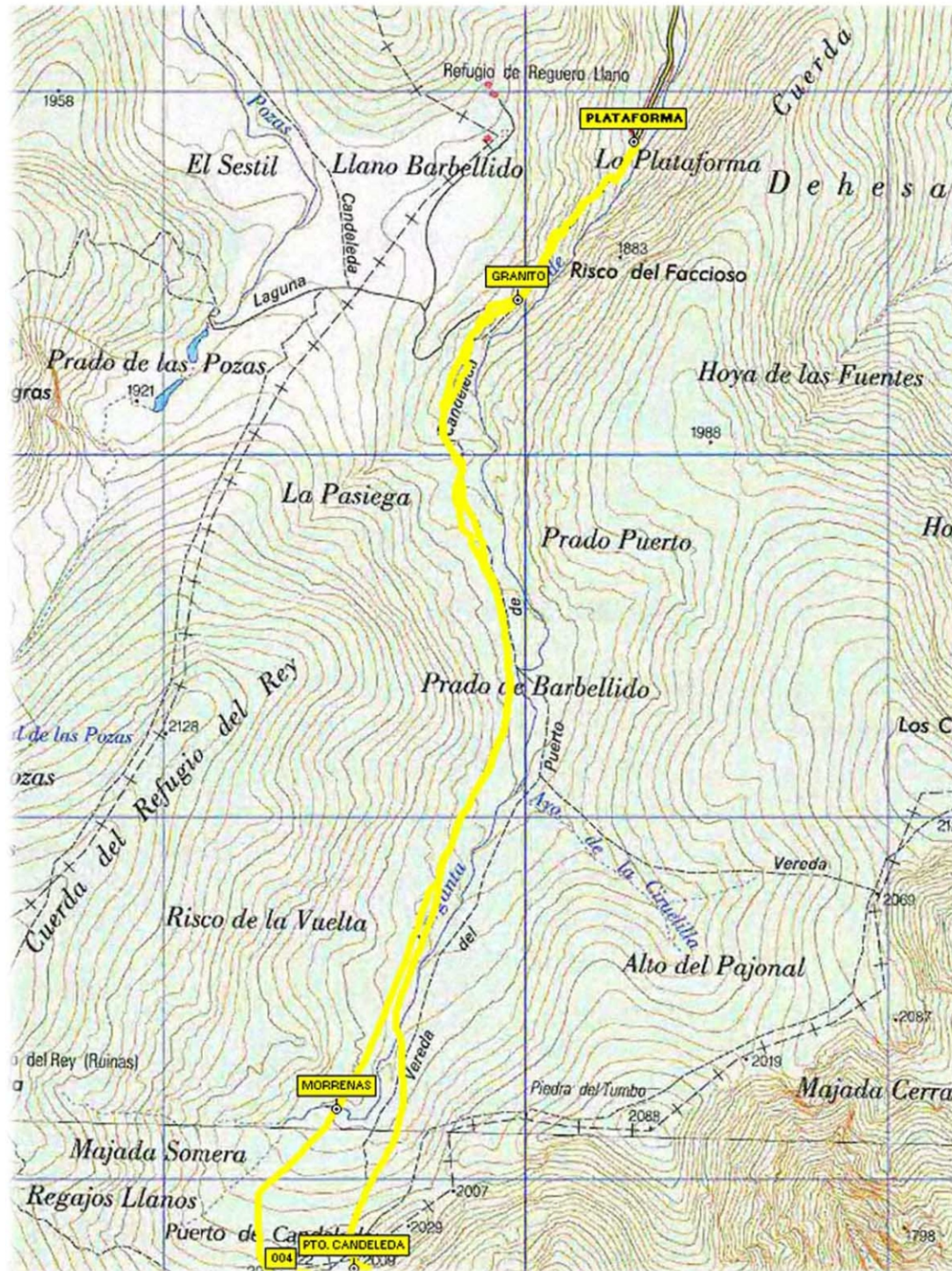
3. Denudación y Exhumación de bolos



RECURSOS HUMANOS

Mercedes Sánchez Sánchez

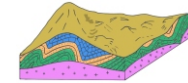
Geóloga y monitora Casa del Parque



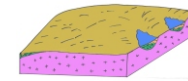
FORMACIÓN SIERRA DE GREDOS

La formación de la Sierra ha sufrido grandes cambios a lo largo de su historia. Vamos a resumir en cuatro etapas:

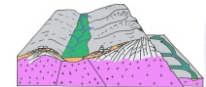
1. Formación de una macro cadena montañosa y de los granitos de Gredos. (Paleozoico)



2. Erosión de esa gran cadena montañosa y afloramiento de los granitos. (Mesozoico)



3. Reactivación de fallas y levantamiento de la sierra. (Cenozoico)



4. Formación de glaciares en los valles de las altas cumbres.

