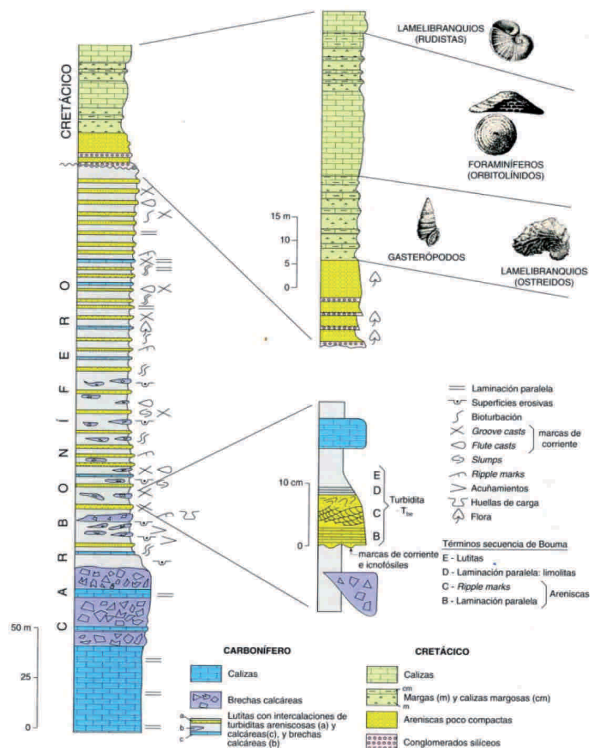


# EL CARBONÍFERO Y CRETÁCICO DE LA PLAYA DE SAN PEDRO DE ANTROMERO

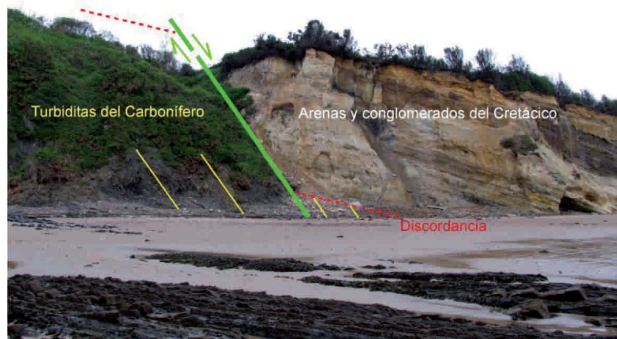


Al oeste de la playa de Antromero afloran calizas y margas con una fauna de moluscos propia de medios estuarinos; encima, las rocas que se ven arriba y al fondo, tienen macro y microfósiles que nos indican que se depositaron en un medio marino abierto.

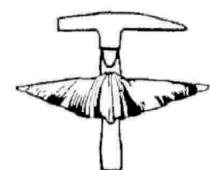
**Jueves, 5 de mayo, a las 19,30:**  
Charla sobre “El patrimonio geológico-paleontológico de la región de Cabo de Peñas” (M. Arbizu, Universidad de Oviedo).  
Lugar: Facultad de Geología, aula E.

**Domingo, 8 de mayo de 2011:**  
Excursión “Del Cabo de Peñas a San Pedro de Antromero”.  
Punto y hora de reunión: Mirador del Cabo de Peñas, a las 10,15.  
Quien tenga reservada plaza en autobús se dirigirá a:  
Facultad de Geología (frente Consejerías). **Salida:** 9,30h.

Columna estratigráfica de la zona, en la que el color azul de su base representa la Caliza de Montaña (Carbonífero) y sobre ella las turbiditas del “*Flysch de Antromero*”. En la parte superior se muestra el Cretácico discordante y su contenido faunístico.



El Carbonífero de Antromero, en primer plano y muy inclinado, está cubierto por depósitos cretácicos. Los depósitos basales del Cretácico son areniscas y conglomerados, con abundantes restos vegetales, propios de un ambiente fluvial.



Departamento y Facultad de Geología (Oviedo)



OVIEDO



I.C.O.G. ASTURIAS



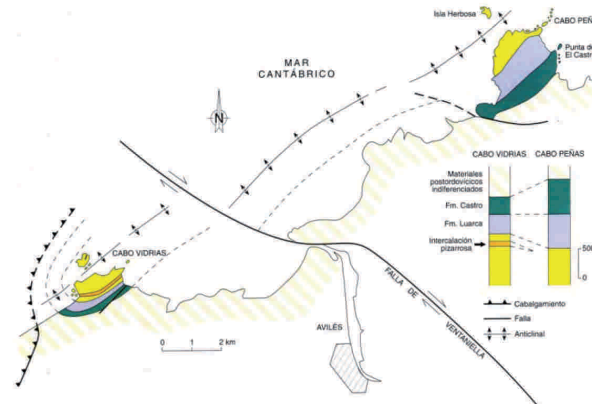
DEMARCACIÓN DE COSTAS EN ASTURIAS



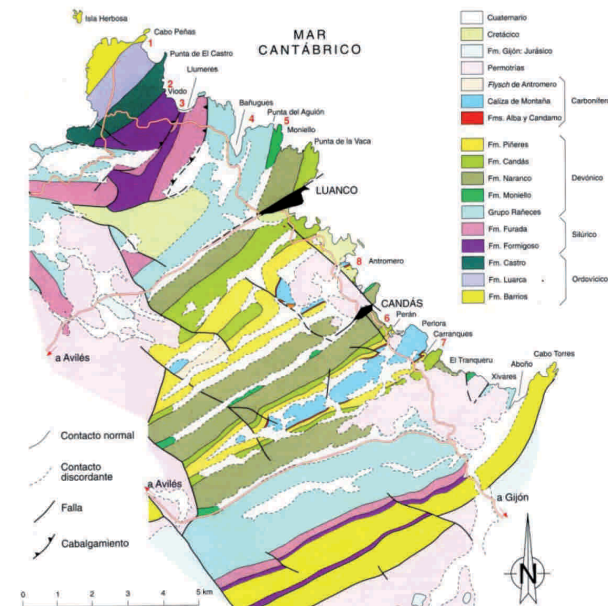
# geología 11 ASTURIAS

Domingo, 8 de mayo de 2011. El Patrimonio Natural de “El Parque Geológico de Arnao-Cabo Peñas”.

## ITINERARIO GEOLÓGICO ENTRE LOS CABOS DE PEÑAS Y TORRES



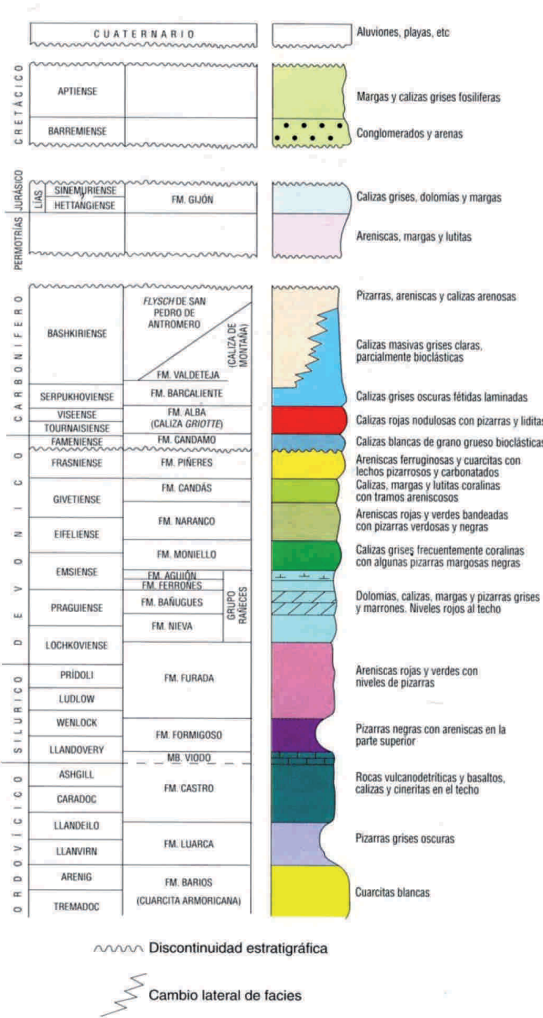
En **geología 2011** se mostrarán varios afloramientos entre los cabos de Peñas y Torres en una serie paleozoica prácticamente completa, que nos permite encuadrar geológicamente, de forma precisa, los yacimientos de Arnao que se vieron en geología 2010.



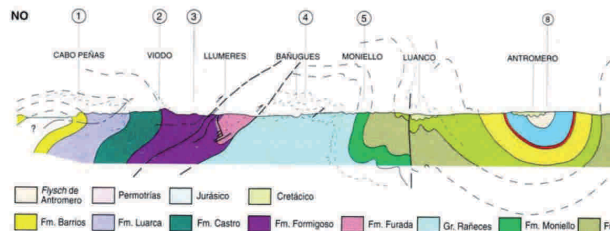
Mapa geológico entre los cabos de Peñas y Torres



# REGIÓN ESTE DE CABO DE PEÑAS



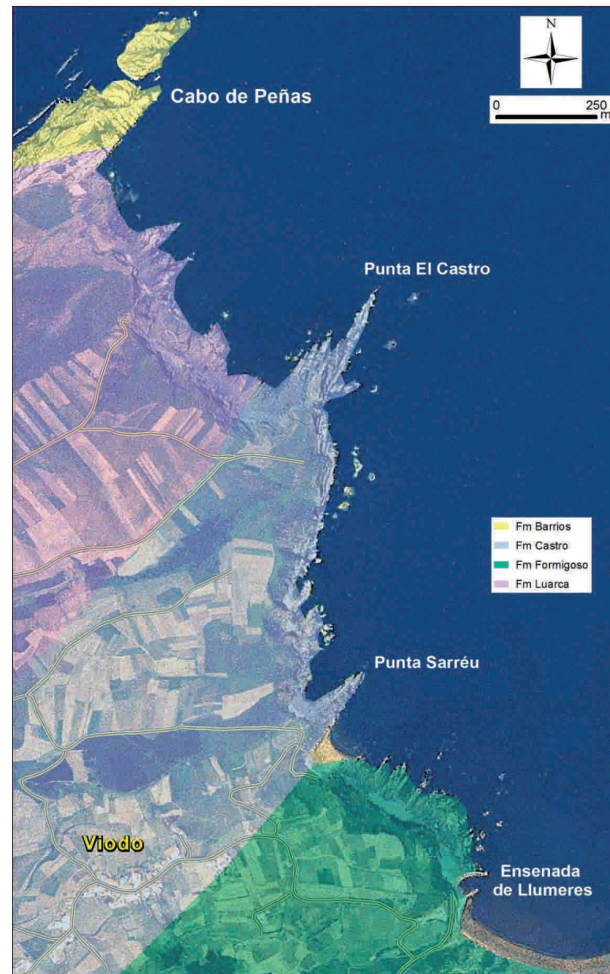
Columna estratigráfica del Paleozoico, Permo-Trías y Jurásico, de la Región del Cabo de Peñas.



Corte geológico entre el Cabo de Peñas y S. Pedro de Antromero.

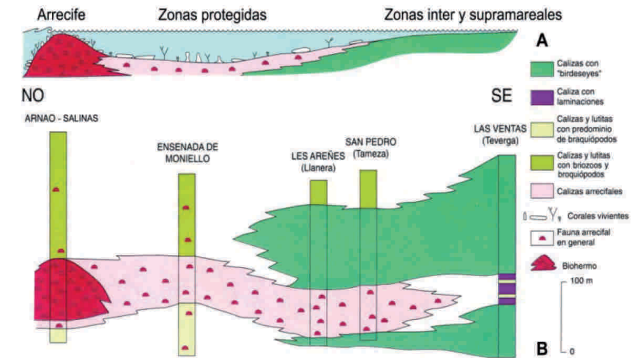


Panorama geológico desde el Cabo de Peñas hacia el este.

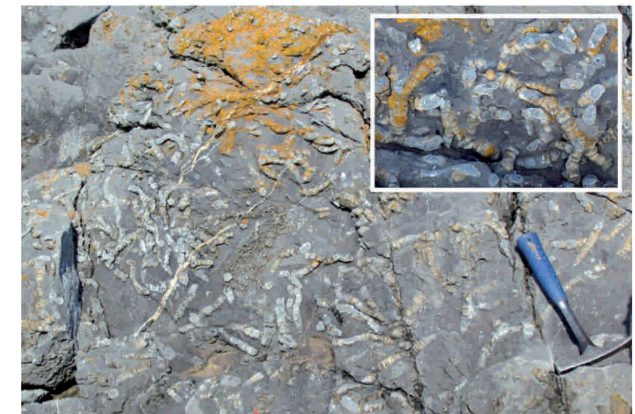


Ortofoto del sector Cabo de Peñas-Llumeres con la cartografía de los materiales del Paleozoico inferior de esta zona.

# EL DEVÓNICO DE LA PUNTA DE MONIELLO LA FAUNA ARRECIFAL



A.- Reconstrucción de un medio sedimentario costero de clima tropical con desarrollo arrecifal. B.- Distribución de facies de la Fm. Moniello en diferentes afloramientos de Asturias.



Corales rugosos ramificados propios de la Formación Moniello (*Synaptophyllum* sp.).



Fauna arrecifal de estromatoporoideos y rugosos coloniales.