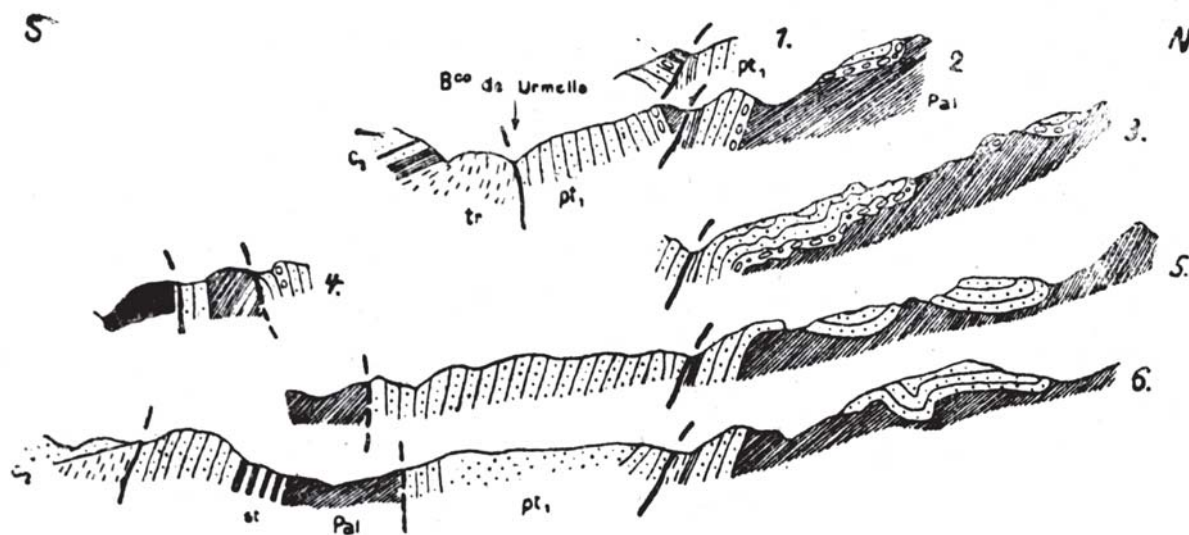


## Fe de erratas

En el último número de la Revista de la Sociedad Geológica de España, en el volumen 21 (1-2), aparecía el artículo: «Ideas contradictorias de Peter Misch sobre la Estructura de los Pirineos: notas de campo (1930-32) vs. Publicación (1934)».

La figura 4 de la página 18 apareció deformada en la versión impresa. Por ese motivo pasamos a reproducirla a continuación.



**Figura 4.-** Cortes geológicos seriados en la terminación occidental de la zona de los Nogueras, al oeste de Castejón. Ver situación de Castejón en figura 2. En los cortes 2, 3, 5 y 6 se observan los pliegues que dibujan los materiales permotriásicos (pt1) en la vertiente meridional del Gallinero (zona axial), sobre los que descansa el Trías superior (trazos discontinuos). En contacto con éste, por medio de una falla una serie invertida de Permotriás (Pt1) que buza hacia el norte y que soportan materiales paleozoicos (rayado oblicuo, Pal). Obsérvese que no hay ninguna interpretación sobre la relación de estos materiales con los paleozoicos y permotriásicos de la zona axial. Compárese con la figura 6.